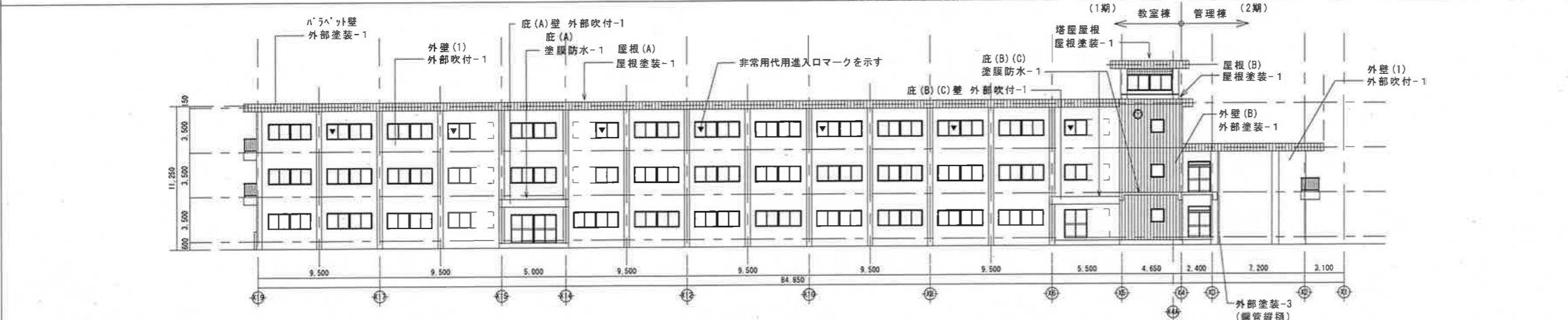
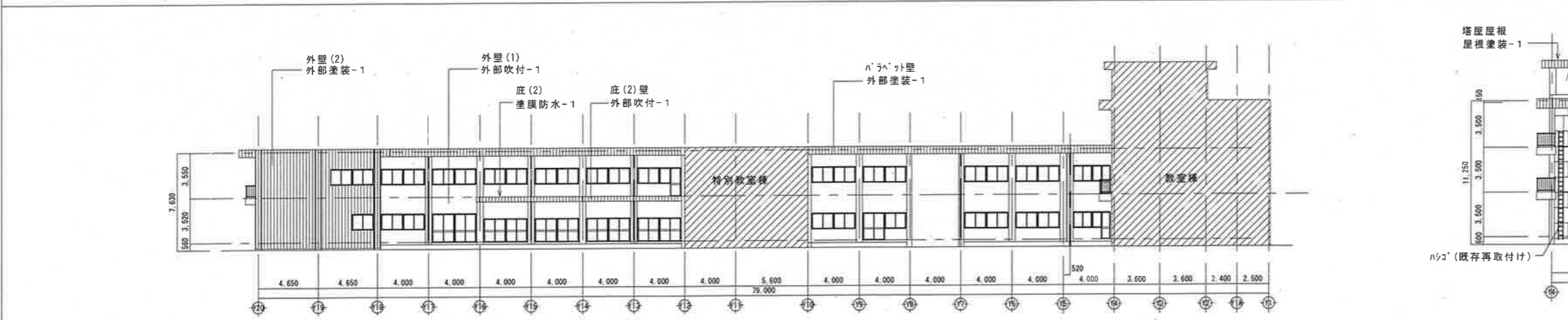


西立面図 (2期 管理棟)



北立面図



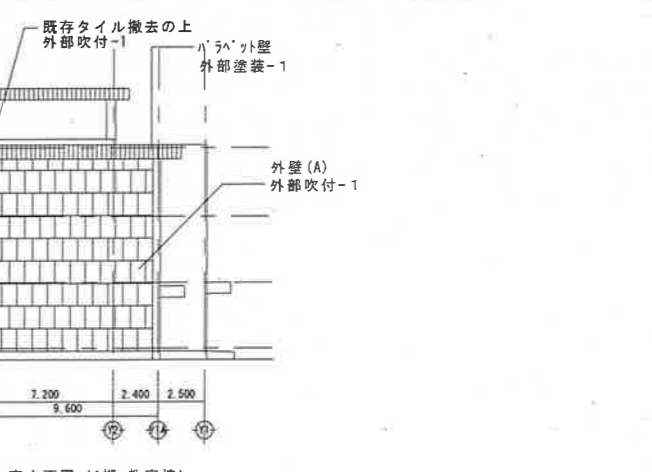
東立面図 (2期 管理棟)

外部改修仕上りリスト

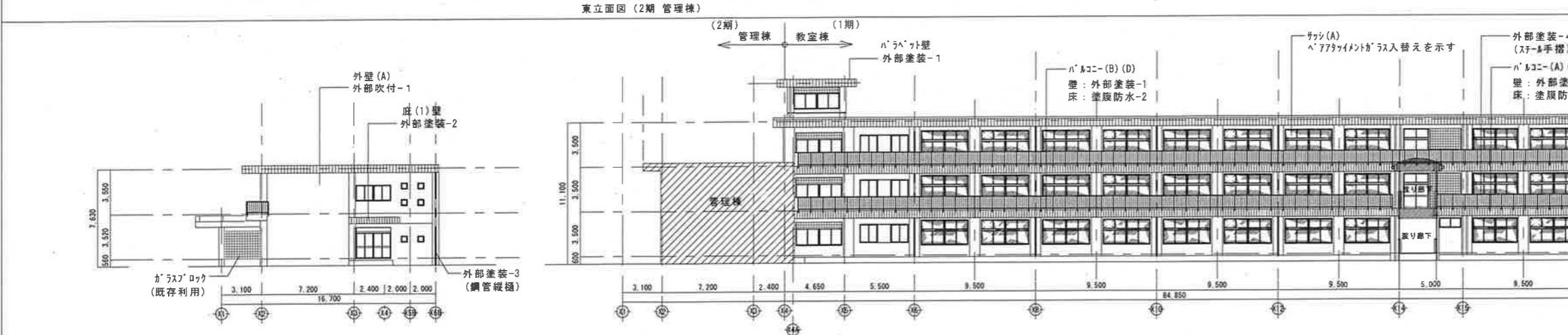
記号	仕上
屋根塗装-1 (カチ-SUS防水面)	シリコン樹脂屋根用塗装
塗膜防水-1 (庇・塗膜防水面)	ウレタン塗膜防水
塗膜防水-2 (ハコニ-軽歩行)	ウレタン塗膜防水 (軽歩行用)
外部吹付-1 (RCバルコ)	可とう形改修塗材E シリコン樹脂塗装
外部塗装-1 (鋼板面)	フッ素樹脂塗装
外部塗装-2 (7M面)	フッ素樹脂塗装
外部塗装-3 (鋼管面)	フッ素樹脂塗装
外部塗装-4 (ア-ル手摺)	フッ素樹脂塗装
軒天-1 (RC打放面)	水性アクリルシリコン樹脂系軒天用仕上塗材
軒天-2 (RCバルコ面)	水性アクリルシリコン樹脂系軒天用仕上塗材
カチ(A)	アタッチメントペアガラス(強化4+A+強化4) 入替え
カチ(B) (表示付全て)	(既存利用) 清掃 (ガラス共) 及び作動確認を行うこと。
カチ(C)	アルミ断熱パネル入替
7Mバルコ	カバー工法アルミドア新設 (既存7Mバルコ撤去)
躯体浮き・欠損部及びモルタル剥離部の実施	足場仮設後に、目視・打診による調査を実施し、施工数量調査を含む報告書を提出すること。また、改修工法について施工計画書を提出し、監督員の確認を受けること。
シーリング打替え	・既存シーリングの劣化状況を確認の上、劣化部分は撤去の上、打替える。 ・施工数量：変成シリコン W=15 1525.1m W=20 1782.3m W=30~80 59.5m
その他	・7Mバルコ既存利用部分は清掃及び作動確認を行うこと。 ・7M笠木、ガラスロックなど既存利用部分は清掃を行うこと。 ・再吹付、再塗装部分は適切な下地処理を行うこと。 ・RC、モルタル面のクラック等は適切な補修を行うこと。 ・縦樋内は高圧洗浄による清掃を行うこと。

コンクリート及びモルタル面補修想定数量表 (外壁及び軒天)

補修項目	教室棟	管理棟	合計
1 モルタル浮き	241.05m ²	107.3m ²	348.35m ²
2 RC-モルタル欠損	1.53m ²	0.2m ²	1.73m ²
3 クラック0.2mm~1.0mm	225.36m	252.3m	477.66m
4 クラック0.2mm未満	29.07m	55.6m	84.67m
5 クラック1.0mm以上	5.92m	67.3m	73.22m



東立面図 (1期 教室棟)



南立面図 (2期 管理棟)

南立面図 (1期 教室棟)

基礎	壁	スラブ	開口	特記事項

受領印	工事名	縮尺
年月日	図面名	A1:1/200 A3:1/400
	立面図	(改訂)