

山ノ内町立学校づくり準備委員会(第1回通学・安全部会)次第  
※第11回山ノ内町立学校づくり準備委員会 合同部会

日時 令和8年5月19日(火)準備委員会終了後  
場所 山ノ内町文化センター 3階ホール

1.開 会

2.自己紹介

3.会議事項

(1)通学方法の検討方法(案)及び今後のスケジュールについて…資料1

今後、検討しなければならない事項等あればご意見お願いします。

4.閉 会

※会議終了後、準備委員会での報告を行います。

**【通学・安全部会】 名簿**

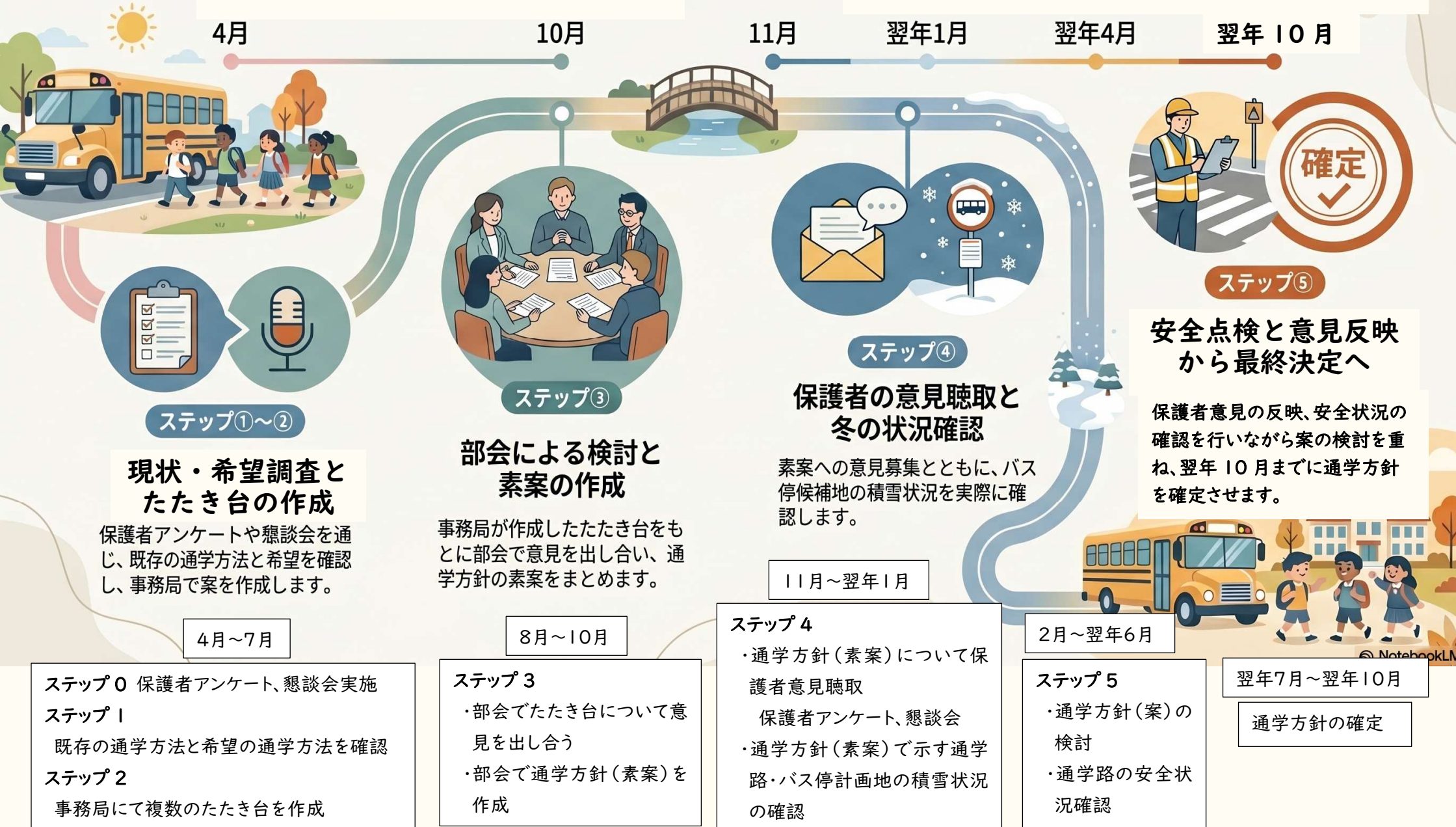
役職	所属	氏名	備考
部会長	西小学校長	神田 和幸	
副部長	主任児童委員	佐藤 重子	
部員	東小学校PTA	関 裕美子	
部員	ほなみ保育園保護者会	下田 玲奈	
部員	かえで保育園保護者会	望月和佳奈	
部員	西小学校PTA	外山 平	
部員	オブザーバー	畔上 恵子	
部員	オブザーバー	平原 剛	
部員	オブザーバー	瀬川 夏実	
部員	東小学校教員代表	小林 悠希	

# 通学方法検討の年間スケジュール：決定までの5ステップ

資料 1-1

【前編】 現状把握から通学方針素案の作成（4月～10月）

【後編】 意見反映と安全確認・通学方針確定（11月～翌年10月）



ステップ0 保護者アンケート、懇談会実施  
ステップ1  
既存の通学方法と希望の通学方法を確認  
ステップ2  
事務局にて複数のたたき台を作成

ステップ3  
・部会でたたき台について意見を出し合う  
・部会で通学方針（素案）を作成

ステップ4  
・通学方針（素案）について保護者意見聴取  
保護者アンケート、懇談会  
・通学方針（素案）で示す通学路・バス停計画地の積雪状況の確認

ステップ5  
・通学方針（案）の検討  
・通学路の安全状況確認

**通学・安全部会 令和8年度スケジュール**

※会議日程は変更の可能性もあります。

**—令和8年度—****●第1回部会**

日時:令和8年5月19日(火) 合同部会 ※町文化センター

内容:今後の進め方・スケジュールの確認

**●事務局にて、現状の通学方法と今後の通学方法について保護者アンケートを実施(5月~6月)****●事務局にて、保護者懇談会にて意見聴取(6月下旬~7月上旬)****●第2回部会**

日時:令和8年8月19日(水) 17:30~19:30 ※役場 401 会議室

内容:保護者意見、アンケートを元に事務局にてたたき台通学方針(3案くらい)を提示  
→専門部会で意見を出し合う(電車通学等についても検討)

**●第3回部会**

日時:令和8年9月25日(金) 合同部会 ※町文化センター

内容:第2回での課題を整理後、専門部会にて通学方針(素案)を検討していく

**●第4回部会**

日時:令和8年10月20日(火) 17:30~19:30 ※役場 401 会議室

内容:第3回での検討事項をもとに通学方針(素案)を確定していく

**●第5回部会**

日時:令和8年1月27日(水) 終日 ※現地

内容:通学方針(素案)で作成した通学路やバス停計画地の積雪状況の確認

**●事務局にて通学方針(素案)について、保護者に向けたアンケートを実施(10月~11月)****●事務局にて通学方針(素案)について、保護者懇談会にて意見聴取(12月)****●第6回部会**

日時:令和9年2月19日(金) 合同部会 ※町文化センター

内容:通学方針(素案)+保護者アンケート、保護者懇談会での意見により、通学方針(案)を検討していく

—令和9年度—

●第7回部会

日時:5月

内容:通学方針(案)を検討の続き

●第8回部会・第9回部会

日時:6月

内容:通学方針(案)で作成した通学路やバス停計画地の安全状況の確認①(東部・南部)

通学方針(案)で作成した通学路やバス停計画地の安全状況の確認②(西部・北部)

●第10回部会

日時:7月

内容:通学路やバス停計画地の安全状況の確認を踏まえ通学方針(案)を検討

●第11回部会部会

日時:8月

内容:通学方針(案)を確定

◆令和9年10月頃までに、準備委員会で通学方針を決定