



としょかん 図書館だより



東小学校 R7.4.9

にゅうがく しんきゅう ご入学、ご進級 おめでとうございませす

げんきでぴかぴか笑顔の1年生 26名を迎えて、新学期がスタートしました。

あたら がつねん ときどき、ワクワクしている皆さんではないでしょうか。春らしくな
ってきて、さくら ほんが 咲くのが待ち遠しいですね！

としょかん かいかん ようび 図書館 開館 4月10日 木曜日



お待たせしました、本の貸し出しが始まります！授業でオリエンテーションが
終わった学年から、朝・2時休み・昼休みに本を借りに来て下さいね。もちろん、毎日借り
ることができるので、たくさんのお本に出会ってほしいなあと思っています。

いろいろな学年が混ざることになるので、大きな声でしゃべらないのはもちろんのこと、
しょうどく てあら などにもきをつけて、りようしましょう。

か だ じかん あさ
貸し出し時間 朝 8:05 ~ 8:15

し やす
2時休み 10:25 ~ 10:45

ひる やす
お昼休み 13:15 ~ 13:25
(月・水曜日はありません)

としょびくろ と
えんぴつを
わすれないでね

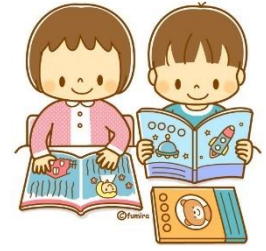


～～ 保護者の皆さま ～～

今年度も図書館を担当します、山岸 智子 です。

図書館が児童の皆さんのほっと一息つける、居心地のよい
場所であるよう頑張っていきたいと思っています。どうぞ
よろしくお願いいたします。

ほんをかりるとき



- ① 自分のクラスのカード入れから

自分のバーコードのついたクリアファイルを持ってくる。

読書カードは
しっかりていねい
に書きましょう。

- ② 読書カードに日にちと借りたい本の名前を書いて

クリアファイル（中に読書カード）と本をカウンターに持っていく

- ③ 図書委員か先生に貸し出しの手続きをしてもらう。

- ④ 図書袋に本を入れて持ち帰る。

クリアファイルを戻すのを忘れずにね！

ほんをかえすとき

貸し出し期間を
守りましょう。

- ① 自分のクリアファイルを取り出し、中から読書カードを出す。

- ② 本と読書カードを、カウンターで図書委員か先生に見せて

返却手続きをしてもらい、返却印をおしてもらう。

- ③ 本を元の場所に返し、代本板をぬく。



※ 本を借りるとき、返すときは、必ず手続きをしてもらいましょう。

※ 自分のバーコードのついたクリアファイルは自分専用です。

必ず読書カードといっしょにカードケースにいれておきましょう。