

1. 令和7年度最終予算額と執行状況

(1) 下半期執行状況及び収支の状況

【一般・特別会計】

(単位:千円・%)

会計名	予算現額	収入			支出			収入支出 差引額	予算執行率(%)	
		7.9.30現在	今期増減	8.3.31現在	7.9.30現在	今期増減	8.3.31現在		収入	支出
一般会計	8,910,513	4,002,659	3,713,330	7,715,989	2,983,566	4,001,155	6,984,721	731,268	86.6	78.4
国民健康保険特別会計(事業勘定)	1,482,640	568,200	727,364	1,295,564	598,632	807,206	1,405,838	△ 110,274	87.4	94.8
国民健康保険特別会計(施設勘定)	135	59	59	118	64	59	123	△ 5	87.4	91.1
後期高齢者医療保険事業特別会計	246,960	87,426	106,785	194,211	85,971	129,052	215,023	△ 20,812	78.6	87.1
介護保険特別会計	1,930,875	788,131	744,614	1,532,745	779,906	933,325	1,713,231	△ 180,486	79.4	88.7
歳入歳出外扱		545,854	461,525	1,007,379	791,430	17,431	808,861	198,518		
合計	12,571,123	5,992,329	5,753,677	11,746,006	5,239,569	5,888,228	11,127,797	618,209	93.4	88.5

* 今期増減は令和7年10月1日～令和8年3月31日の下期半年間です。

* 企業会計は別途

(2) 最終予算(科目別) 執行状況(令和8年3月31日現在)

(単位:千円・%)

一般会計							
歳入科目	予算現額	収入済額	執行率	歳出科目	予算現額	支出済額	執行率
1 町税	1,696,265	1,684,697	99.3	1 議会費	75,823	73,127	96.4
2 地方譲与税	80,824	80,824	100.0	2 総務費	1,897,173	1,197,010	63.1
3 利子割交付金	2,211	2,211	100.0	3 民生費	1,563,332	1,430,226	91.5
4 配当割交付金	9,047	9,047	100.0	4 衛生費	534,530	420,366	78.6
5 株式等譲渡所得割交付金	14,066	14,066	100.0	5 農林水産業費	300,599	269,847	89.8
6 法人事業税交付金	25,485	25,485	100.0	6 商工費	794,496	540,119	68.0
7 地方消費税交付金	313,102	313,102	100.0	7 土木費	755,021	581,080	77.0
8 ゴルフ場利用税交付金	1,843	1,843	100.0	8 消防費	564,981	530,960	94.0
9 環境性能割交付金	6,220	6,220	100.0	9 教育費	817,310	738,469	90.4
10 地方特例交付金	3,970	3,970	100.0	10 災害復旧費	4	0	0.0
11 地方交付税	3,389,148	3,389,148	100.0	11 公債費	838,409	836,533	99.8
12 交通安全対策特別交付金	664	664	100.0	12 諸支出金	753,907	366,984	48.7
13 分担金及び負担金	23,411	21,371	91.3	13 予備費	14,928	0	0.0
14 使用料及び手数料	36,762	37,457	101.9				
15 国庫支出金	1,008,408	559,375	55.5				
16 県支出金	426,455	299,402	70.2				
17 財産収入	28,041	28,644	102.2	繰越明許費内訳(計)	(335,570)	(314,169)	
18 寄附金	658,193	640,517	97.3	総務費	51,602	47,948	
19 繰入金	196,638	1,000	0.5	民生費	67,174	51,357	
20 繰越金	296,950	296,951	100.0	衛生費	11,594	11,594	
21 諸収入	110,710	82,595	74.6	農林水産業費	8,200	8,180	
22 町債	582,100	217,400	37.3	商工費	182,000	182,000	
				消防費	15,000	13,090	
歳入合計 (うち繰越明許費)	8,910,513 (335,570)	7,715,989 (226,973)	86.6	歳出合計 (うち繰越明許費)	8,910,513 (335,570)	6,984,721 (314,169)	78.4

国民健康保険特別会計(事業勘定)							
歳入科目	予算現額	収入済額	執行率	歳出科目	予算現額	支出済額	執行率
1 国民健康保険税	287,101	287,104	100.0	1 総務費	44,064	38,947	88.4
2 使用料及び手数料	160	160	100.0	2 保険給付費	994,376	927,390	93.3
3 国庫支出金	3,089	3,089	100.0	3 国民健康保険事業費納付金	415,200	415,199	100.0
4 県支出金	1,004,385	921,039	91.7	4 保健事業費	21,052	18,457	87.7
5 財産収入	88	89	101.1	5 基金積立金	89	89	100.0
6 繰入金	173,887	70,149	40.3	6 諸支出金	5,859	5,756	98.2
7 繰越金	8,031	8,032	100.0	7 予備費	2,000	0	0.0
8 諸収入	5,899	5,902	100.1				
歳入合計	1,482,640	1,295,564	87.4	歳出合計	1,482,640	1,405,838	94.8
基金現在高		142,456 千円					

国民健康保険特別会計(施設勘定)							
歳入科目	予算現額	収入済額	執行率	歳出科目	予算現額	支出済額	執行率
1 財産収入	117	118	100.9	1 総務費	7	5	71.4
2 繰入金	16	0	0.0	2 基金積立金	118	118	100.0
3 繰越金	1	0	0.0	3 予備費	10	0	0.0
4 諸収入	1	0	0.0				
歳入合計	135	118	87.4	歳出合計	135	123	91.1
基金現在高		51,789 千円					

後期高齢者医療保険特別会計							
歳入科目	予算現額	収入済額	執行率	歳出科目	予算現額	支出済額	執行率
1 後期高齢者医療保険料	192,520	192,787	100.1	1 総務費	4,428	3,147	71.1
2 使用料及び手数料	13	13	100.0	2 後期高齢者医療広域連合納付金	242,357	211,802	87.4
3 繰入金	52,973	0	0.0	3 諸支出金	75	74	98.7
4 繰越金	435	436	100.2	4 予備費	100	0	0.0
5 諸収入	76	32	42.1				
6 国庫支出金	943	943	100.0				
歳入合計	246,960	194,211	78.6	歳出合計	246,960	215,023	87.1

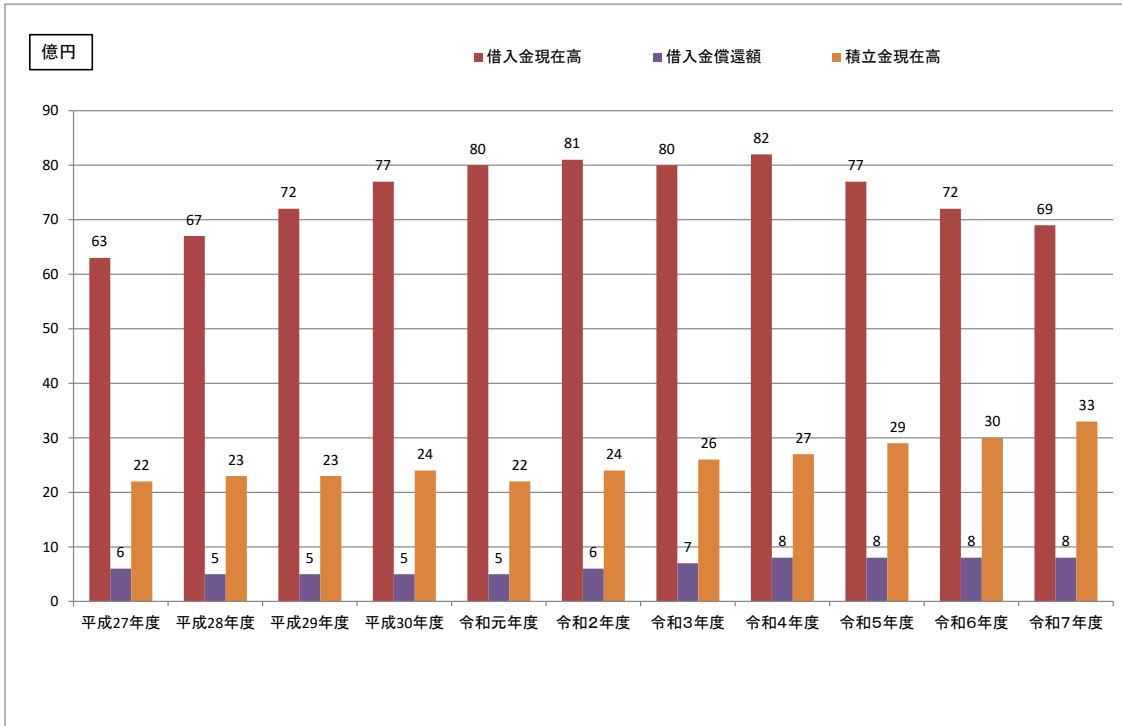
介護保険特別会計

歳入科目	予算現額	収入済額	執行率	歳出科目	予算現額	支出済額	執行率
1 保険料	304,600	308,752	101.4	1 総務費	49,501	33,215	67.1
2 使用料及び手数料	25	114	456.0	2 保険給付費	1,742,466	1,585,170	91.0
3 国庫支出金	493,054	452,832	91.8	3 地域支援事業費	99,975	84,246	84.3
4 支払基金交付金	470,013	460,950	98.1	4 基金積立金	74	73	98.6
5 県支出金	259,894	259,894	100.0	5 諸支出金	33,859	10,527	31.1
6 財産収入	73	73	100.0	6 予備費	5,000	0	0.0
7 寄附金	1	0	0.0				
8 繰入金	352,724	0	0.0				
9 繰越金	46,065	46,065	100.0				
10 諸収入	4,426	4,065	91.8				
歳入合計	1,930,875	1,532,745	79.4	歳出合計	1,930,875	1,713,231	88.7
基金現在高	105,636 千円						

(3)補正予算の状況(下半期)

(単位:千円)

会計名	7年9月現在 予算現額	7年12月			8年1月		8年3月			8年3月末 予算現額
		補正①	補正②	補正③	補正①	補正②	補正①	補正②	補正③	
一般会計	8,905,734	17,972	44,029	335	14,272	211,047	1,086	60,285	△ 344,247	8,910,513
国民健康保険特別会計(事業勘定)	1,627,574	1,210	5,282					△ 75,000	△ 76,426	1,482,640
国民健康保険特別会計(施設勘定)	135									135
後期高齢者医療保険特別会計	232,344							11,735	2,881	246,960
介護保険特別会計	1,945,628	1,024	8,282					△ 8,787	△ 15,272	1,930,875
合計	12,711,415	20,206	57,593	335	14,272	211,047	1,086	△ 11,767	△ 433,064	12,571,123



企業会計の状況(R8.3.31日現在)

(消費税込金額 単位:千円)

公共下水道事業会計(収益的)							
収入科目	予算現額	収入額	執行率	支出科目	予算現額	支出額	執行率
1 下水道使用料	176,350	187,610	106.4	1 管渠費	16,721	16,107	96.3
2 雨水処理負担金	3,331	3,331	100.0	2 処理場費	121,950	115,831	95.0
3 その他営業収益	2	284	14,200.0	3 総係費	70,634	65,310	92.5
4 他会計補助金	137,492	137,491	100.0	4 減価償却費他	266,209	266,652	100.2
5 補助金	14,735	14,735	100.0	5 支払利息	11,439	11,241	98.3
6 その他	160,814	161,693	100.5	6 その他	5,500	2,725	49.5
収入合計	492,724	505,144	102.5	支出合計	492,453	477,866	97.0
公共下水道事業会計(資本的)							
収入科目	予算現額	収入額	執行率	支出科目	予算現額	支出額	執行率
1 受益者負担金	0	0	0.0	1 管路建設改良費	1,000	880	88.0
2 受益者分担金	1	1,650	165,000.0	2 処理場建設改良費	16,360	16,335	99.8
3 出資金	23,374	23,374	100.0	3 有形固定資産購入費	2,340	2,340	100.0
				4 企業債償還金	107,922	107,921	100.0
				5 その他	1,000	0	0.0
収入合計	23,375	25,024	107.1	支出合計	128,622	127,476	99.1
企業債現在高	522,653 (公共 167,900 特環 354,753)						
基金明細	建設改良積立金:49,606 減債積立金:41,337						

農業集落排水事業会計(収益的)							
収入科目	予算現額	収入額	執行率	支出科目	予算現額	支出額	執行率
1 下水道使用料	35,856	35,261	98.3	1 管渠費	6,865	6,814	99.3
2 その他営業収益	1	15	1,500.0	2 処理場費	31,196	27,933	89.5
3 他会計補助金	62,047	62,046	100.0	3 総係費	8,328	6,430	77.2
4 補助金	0	0	0.0	4 減価償却費他	96,247	96,152	99.9
5 その他	62,907	62,884	100.0	5 支払利息	11,948	11,848	99.2
				6 その他	2,000	0	0.0
収入合計	160,811	160,206	99.6	支出合計	156,584	149,177	95.3
農業集落排水事業会計(資本的)							
収入科目	予算現額	収入額	執行率	支出科目	予算現額	支出額	執行率
1 受益者分担金	1	1,650	165,000.0	1 管路建設改良費	3,300	3,300	100.0
2 出資金	33,342	33,342	100.0	2 処理場建設改良費	7,850	7,150	91.1
				3 企業債償還金	66,067	66,067	100.0
				4 その他	1,000	0	0.0
収入合計	33,343	34,992	104.9	支出合計	78,217	76,517	97.8
企業債現在高	561,985						
基金明細	建設改良積立金:11,800 減債積立金:13,150						

水道事業会計(収益的)							
収入科目	予算現額	収入額	執行率	支出科目	予算現額	支出額	執行率
1 給水収益	343,517	343,485	100.0	1 原浄水費	85,191	76,125	89.4
2 受託工事収益	3,342	3,439	102.9	2 配給水費	35,948	34,032	94.7
3 手数料・他会計負担金	1,636	1,845	112.8	3 受託工事費	2,981	2,981	100.0
4 受取利息	25	89	356.0	4 総係費	34,235	26,249	76.7
5 他会計補助金	14,613	14,614	100.0	5 支払利息	21,237	21,053	99.1
6 その他	94,463	99,175	105.0	6 その他	240,063	243,615	101.5
収入合計	457,596	462,647	101.1	支出合計	419,655	404,055	96.3
水道事業会計(資本的)							
収入科目	予算現額	収入額	執行率	支出科目	予算現額	支出額	執行率
1 企業債	15,900	15,900	100.0	1 原浄水施設改良費	9,482	8,800	92.8
2 分担金	506	515	101.8	2 送配給水施設改良費	20,874	18,507	88.7
3 国庫補助金	0	0	0.0	3 簡易水道施設整備費	17,270	17,270	100.0
4 県補助金	0	0	0.0	4 営業設備費	360	133	36.9
5 一般会計補助金	21,502	21,502	100.0	5 企業債償還金	94,612	93,811	99.2
収入合計	37,908	37,917	100.0	支出合計	142,598	138,521	97.1
企業債現在高	1,801,567						
基金明細	建設改良積立金:306,731 減債積立金:160,146 利益積立金:34,597						