

1. 令和元年度最終予算額と執行状況

(1) 下半期執行状況及び収支の状況

《一般・特別会計》

(単位:千円・%)

会計名	予算現額	収入			支出			収入支出 差引額	予算執行率(%)	
		元.9.30現在	今期増減	2.3.31現在	元.9.30現在	今期増減	2.3.31現在		収入	支出
一般会計	7,453,687	3,406,382	2,524,931	5,931,313	2,455,646	3,628,998	6,084,644	△ 153,331	79.6	81.6
有線放送電話事業特別会計	70,255	9,155	132	9,287	35,066	34,922	69,988	△ 60,701	13.2	99.6
国民健康保険特別会計(事業勘定)	1,685,756	642,248	880,646	1,522,894	640,387	947,195	1,587,582	△ 64,688	90.3	94.2
国民健康保険特別会計(施設勘定)	63	47	0	47	51	0	51	△ 4	74.6	81.0
後期高齢者医療保険事業特別会計	175,865	58,565	69,721	128,286	63,132	92,857	155,989	△ 27,703	72.9	88.7
介護保険特別会計	1,763,398	735,953	736,283	1,472,236	720,647	863,023	1,583,670	△ 111,434	83.5	89.8
公共下水道事業特別会計	379,942	85,251	291,144	376,395	169,274	196,095	365,369	11,026	99.1	96.2
農業集落排水事業特別会計	133,143	18,718	108,970	127,688	59,519	64,358	123,877	3,811	95.9	93.0
歳入歳出外扱		546,110	403,683	949,793	515,669	244,244	759,913	189,880		
合計	11,662,109	5,502,429	5,015,510	10,517,939	4,659,391	6,071,692	10,731,083	△ 213,144	90.2	92.0

* 今期増減は令和元年10月1日～令和2年3月31日の下期半年間です。

* 企業会計は別途

(2) 最終予算(科目別) 執行状況(令和2年3月31日現在)

(単位:千円・%)

一 般 会 計							
歳入科目	予算現額	収入済額	執行率	歳出科目	予算現額	支出済額	執行率
1 町税	1,657,931	1,629,551	98.3	1 議会費	82,300	76,742	93.2
2 地方譲与税	56,904	61,963	108.9	2 総務費	1,011,544	720,140	71.2
3 利子割交付金	1,019	1,019	100.0	3 民生費	1,322,065	1,202,943	91.0
4 配当割交付金	3,100	4,492	144.9	4 衛生費	505,927	455,441	90.0
5 株等譲渡所得割交付金	1,000	2,582	258.2	5 農林水産業費	353,907	321,597	90.9
6 地方消費税交付金	224,808	224,808	100.0	6 商工費	531,944	386,642	72.7
7 ゴルフ場利用税交付金	2,000	2,302	115.1	7 土木費	457,793	366,628	80.1
8 自動車取得税交付金	6,000	7,875	131.3	8 消防費	466,395	442,763	94.9
9 環境性能割交付金	1,000	1,910	191.0	9 教育費	1,119,328	1,053,863	94.2
10 地方特例交付金	34,232	34,232	100.0	10 災害復旧費	204,563	28,358	13.9
11 地方交付税	2,363,441	2,363,441	100.0	11 公債費	578,142	577,850	99.9
12 交通安全対策特別交付金	778	778	100.0	12 諸支金	808,987	451,677	55.8
13 分担金・負担金	33,615	37,776	112.4	13 予備費	10,792	0	0.0
14 使用料・手数料	45,075	43,236	95.9				
15 国庫支出金	616,027	409,768	66.5				
16 県支出金	461,901	216,248	46.8				
17 財産収入	28,127	28,776	102.3	繰越明許費内訳(計)	(206,382)	(182,688)	
18 寄附金	306,742	301,517	98.3	農林水産業費	5,835	5,835	
19 繰入金	277,949	61,190	22.0	商工費	56,133	36,421	
20 繰越金	327,276	327,276	100.0	教育費	144,414	140,432	
21 諸収入	96,131	78,673	81.8				
22 町債	908,631	91,900	10.1				
歳入合計 (うち繰越明許費)	7,453,687 (206,382)	5,931,313 (184,569)	79.6	歳出合計 (うち繰越明許費)	7,453,687 (206,382)	6,084,644 (182,688)	81.6

有線放送電話事業特別会計							
歳入科目	予算現額	収入済額	執行率	歳出科目	予算現額	支出済額	執行率
1 使用料・手数料	75	199	265.3	1 総務費	70,071	69,805	99.6
2 財産収入	182	183	100.5	2 基金積立金	184	183	99.5
3 繰入金	61,100	0	0.0	3 予備費	0	0	0.0
4 繰越金	8,895	8,895	100.0				
5 諸収入	3	10	333.3				
歳入合計	70,255	9,287	13.2	歳出合計	70,255	69,988	99.6
基金現在高	161,584 千円						

国民健康保険特別会計(事業勘定)							
歳入科目	予算現額	収入済額	執行率	歳出科目	予算現額	支出済額	執行率
1 国民健康保険税	394,983	394,988	100.0	1 総務費	39,431	36,195	91.8
2 使用料・手数料	100	167	167.0	2 保険給付費	1,110,507	1,018,274	91.7
3 国庫支出金	116	59	50.9	3 国民健康保険事業費納付金	501,223	501,220	100.0
4 県支出金	1,123,219	1,011,640	90.1	4 財政安定化基金拠出金	1	0	0.0
5 財産収入	242	242	100.0	5 保健事業費	20,791	18,751	90.2
6 繰入金	142,973	91,669	64.1	6 基金積立金	243	242	99.6
7 繰越金	12,520	12,521	100.0	7 公債費	1	0	0.0
8 諸収入	11,603	11,608	100.0	8 諸支金	13,032	12,900	99.0
				9 予備費	527	0	0.0
歳入合計	1,685,756	1,522,894	90.3	歳出合計	1,685,756	1,587,582	94.2
基金現在高	258,938 千円						

国民健康保険特別会計(施設勘定)							
歳入科目	予算現額	収入済額	執行率	歳出科目	予算現額	支出済額	執行率
1 財産収入	45	46	102.2	1 総務費	7	5	71.4
2 繰入金	16	0	0.0	2 基金積立金	46	46	100.0
3 繰越金	1	1	100.0	3 予備費	10	0	0.0
4 諸収入	1	0	0.0				
歳入合計	63	47	74.6	歳出合計	63	51	81.0
基金現在高		51,135 千円					

後期高齢者医療保険特別会計							
歳入科目	予算現額	収入済額	執行率	歳出科目	予算現額	支出済額	執行率
1 後期高齢者医療保険料	127,790	127,930	100.1	1 総務費	1,598	1,355	84.8
2 使用料・手数料	1	19	1,900.0	2 後期高齢広域連合納付金	174,133	154,600	88.8
3 繰入金	47,736	0	0.0	3 諸支出金	34	34	100.0
4 繰越金	303	303	100.0	4 予備費	100	0	0.0
5 諸収入	35	34	97.1				
歳入合計	175,865	128,286	72.9	歳出合計	175,865	155,989	88.7

介護保険特別会計							
歳入科目	予算現額	収入済額	執行率	歳出科目	予算現額	支出済額	執行率
1 保険料	318,500	320,397	100.6	1 総務費	32,196	28,087	87.2
2 使用料・手数料	4	102	2,550.0	2 保険給付費	1,603,200	1,455,042	90.8
3 国庫支出金	459,301	459,276	100.0	3 地域支援事業費	105,361	82,789	78.6
4 支払基金交付金	441,155	404,391	91.7	4 基金積立金	198	197	99.5
5 県支出金	245,544	245,549	100.0	5 諸支出金	17,729	17,555	99.0
6 財産収入	197	197	100.0	6 予備費	4,714	0	0.0
7 寄附金	1	0	0.0				
8 繰入金	257,788	0	0.0				
9 繰越金	37,106	37,107	100.0				
10 諸収入	3,802	5,217	137.2				
歳入合計	1,763,398	1,472,236	83.5	歳出合計	1,763,398	1,583,670	89.8
基金現在高		219,222 千円					

公共下水道事業特別会計							
歳入科目	予算現額	収入済額	執行率	歳出科目	予算現額	支出済額	執行率
1 分担金・負担金	918	918	100.0	1 下水道費	151,385	136,841	90.4
2 使用料・手数料	177,132	177,235	100.1	2 公債費	228,556	228,528	100.0
3 国庫支出金	0	0	0.0	3 予備費	1	0	0.0
4 県支出金	0	0	0.0				
5 繰入金	196,470	192,820	98.1				
6 繰越金	1,020	1,020	100.0				
7 諸収入	2	2	100.0				
8 町債	4,400	4,400	100.0				
歳入合計	379,942	376,395	99.1	歳出合計	379,942	365,369	96.2
町債現在高		1,386,804 千円					

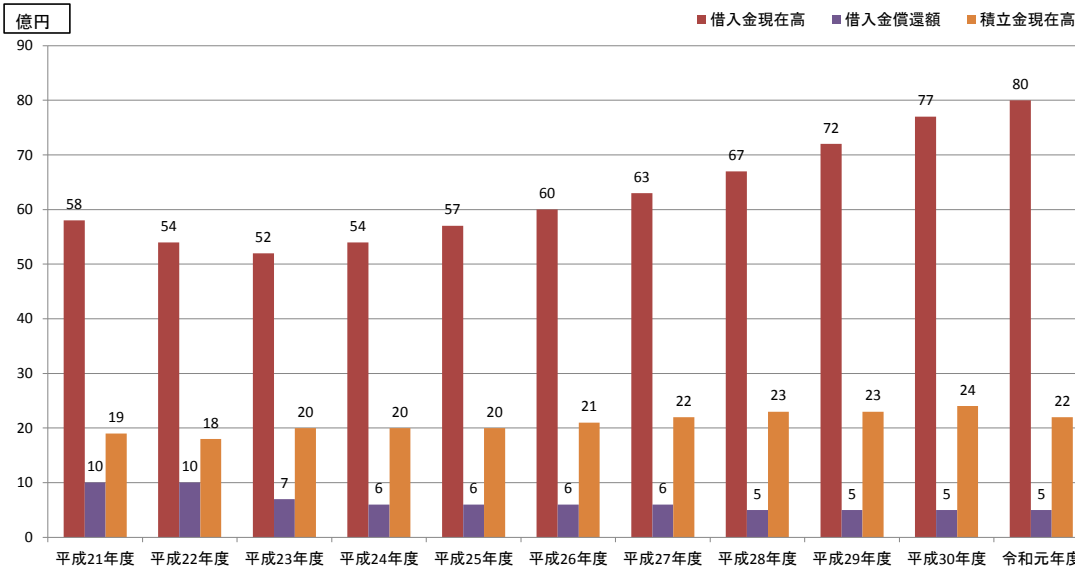
農業集落排水事業特別会計							
歳入科目	予算現額	収入済額	執行率	歳出科目	予算現額	支出済額	執行率
1 分担金・負担金	2,589	2,591	100.1	1 農集事業費	58,014	48,749	84.0
2 使用料及び手数料	34,340	34,357	100.0	2 公債費	75,128	75,128	100.0
3 国庫支出金	3,117	0	0.0	3 予備費	1	0	0.0
4 県支出金	117	0	0.0				
5 繰入金	92,721	90,481	97.6				
6 繰越金	258	258	100.0				
7 諸収入	1	1	100.0				
歳入合計	133,143	127,688	95.9	歳出合計	133,143	123,877	93.0
町債現在高		907,674 千円					

(3)補正予算の状況(下半期)

(単位:千円)

会計名	元年9月現在 予算現額	元年11月 補正①	元年11月 補正②	元年12月 補正	2年1月 補正	2年3月 補正①	2年3月 補正②	2年3月末 予算現額
一般会計	7,659,510	88,030	5,940	50,974	152,347	△ 104,197	△ 398,917	7,453,687
有線放送電話事業特別会計	100,755		50			△ 25,257	△ 5,293	70,255
国民健康保険特別会計(事業勘定)	1,728,300		148	10,958			△ 53,650	1,685,756
国民健康保険特別会計(施設勘定)	63							63
後期高齢者医療保険特別会計	174,400					3,281	△ 1,816	175,865
介護保険特別会計	1,797,481		283			△ 22,644	△ 11,722	1,763,398
公共下水道特別会計	384,960		70	9,900			△ 14,988	379,942
農業集落排水事業特別会計	135,675		71				△ 2,603	133,143
合計	11,981,144	88,030	6,562	71,832	152,347	△ 148,817	△ 488,989	11,662,109

普通会計借入金の現在高・償還額及び積立金現在高



企業会計の状況 (R2.3.31日現在)

(消費税込金額 単位:千円)

水道事業会計 (収益的)

収入科目	予算現額	収入額	執行率	支出科目	予算現額	支出額	執行率
1 給水収益	335,271	341,301	101.8	1 原浄水費	55,084	51,194	92.9
2 受託工事収益	4,706	4,761	101.2	2 配給水費	35,701	33,531	93.9
3 手数料・他会計負担金	3,549	3,533	99.5	3 受託工事費	4,284	4,274	99.8
4 受取利息	181	170	93.9	4 総係費	25,304	23,650	93.5
5 他会計補助金	13,173	13,086	99.3	5 支払利息	31,049	31,049	100.0
6 その他	64,311	65,100	101.2	6 その他	180,274	175,992	97.6
収入合計	421,191	427,951	101.6	支出合計	331,696	319,690	96.4

水道事業会計 (資本的)

収入科目	予算現額	収入額	執行率	支出科目	予算現額	支出額	執行率
1 企業債	34,500	34,500	100.0	1 原浄水施設改良費	76,604	75,808	99.0
2 出資金	27,500	27,500	100.0	2 送配給水施設改良費	25,212	23,020	91.3
3 分担金	506	596	117.8	3 簡易水道施設整備費	1,100	1,045	95.0
4 国庫補助金	0	0	0.0	4 営業設備費	460	78	17.0
5 県補助金	0	0	0.0	5 企業債償還金	191,647	191,647	100.0
6 一般会計補助金	36,131	35,210	97.5				
7 負担金	0	0	0.0				
8 その他	0	0	0.0				
収入合計	98,637	97,806	99.2	支出合計	295,023	291,598	98.8

企業債現在高 基金明細

1,198,291
建設改良積立金: 202,078 利益積立金: 3,359 減債積立金: 7,543