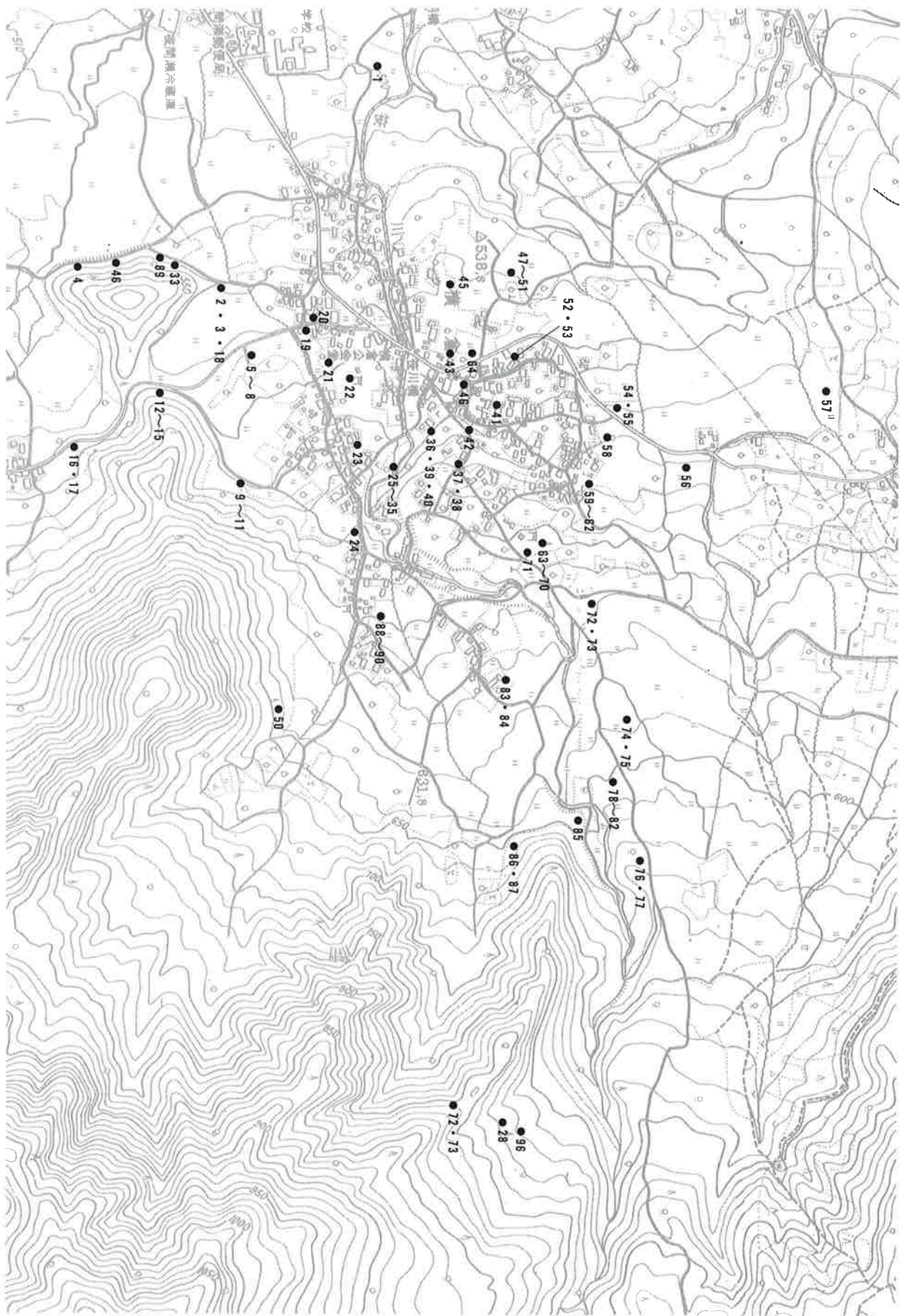


一  
一  
横  
倉



横倉渠碑（横倉の部No.74）





横倉 — 夜交氏の館のあった集落 —

横倉は竜王近辺からの崖錐による扇状地の扇央に位置している。横倉のクラは、小高い盛り上がった地形を指す地名で、牧場に関係した所が多い。

ここは、鎌倉時代末に牧司の支配の衰えたころ、中野から中野氏の一族である夜交氏が侵攻して来て、城や館を造った。交通上では、岳北方面から須賀川を通って湯田中方面へ抜ける道があり、馬頭観音の石仏や供養塔が多い。



4 弘法大師(浮彫) 横倉藤ノ木  
文化9年9月(45×35×15)



2 百番供養塔 横倉藤ノ木  
文政9年9月(61×29×13)



神明社 横倉岩宮 享保16年9月(77×23×23)



3 馬頭観音碑(浮彫) 横倉藤ノ木(42×26×16)  
3 馬頭観音碑(浮彫) 横倉藤ノ木(44×28×20)



8 名号碑(南無阿弥  
陀仏) 横倉天神  
森(166×35×15)



7 大日如来 横倉  
天神森 天保15年  
3月(245×53×40)



6 馬頭観音 横倉天神森  
元治元年11月(60×28×18)  
明治11年5月



5 馬頭観音(浮彫) 横倉天  
神森 文化3年7月(44×26×18)



10 馬頭観音 横倉山ノ脇 文政4年4月(64×28×20)  
 10 馬頭観音 横倉山ノ脇 天保3年9月(59×26×16)



9 馬頭観音 横倉城ノ腰  
 寛政11年6月(53×23×15)



11 馬頭観音 横倉城ノ腰  
 昭和19年5月(58×30×20)

12 二十三夜塔 横倉城ノ腰  
 文政5年3月(315×60×30)



15 句碑(芭蕉) 横倉山ノ脇 天保14年10月(178×70×40)



13 大黒天碑 横倉城ノ腰 文政11年8月(280×80×15)



14 供養塔 横倉山ノ脇 天保12年7月(215×75×35)



20 筆塚 横倉天神  
森 昭和34年春(180  
×50×8)



19 馬頭観音 横倉天神森 明  
治23年2月(105×58×9)



18 馬頭観音 横倉藤ノ  
木 文化7年8月(55×  
27×13)



16 馬頭観音 横倉藤ノ  
木 明治32年8月(46  
×26×15)



23 石碑(成務天皇奉) 横  
倉道陸神(40×24×13)



22 祠(宣澄社) 横倉天神  
森 明治6年(58×26×  
29)



21 五輪塔 横倉天  
神森(75)



17 地藏尊 横倉藤ノ木  
宝暦9年7月(53×31  
×20)



25 供養塔 横倉道陸神  
文化9年12月(69×28×  
21)



24 道祖神 横倉道陸神  
元禄時代?(45×21×10)



27 史跡碑(善誘学校跡地) 横倉道陸神 昭和63年7月(73×91×15)

26 供養塔 横倉道陸神 安永8年7月(120×30×27)

29 供養塔 横倉道陸神 文化9年(180×78×20)



30 供養塔 横倉道陸神 文政4年9月(158×31×28)



31 如意輪観音 横倉道陸神 (74×28×16)



32 馬頭観音(一部浮彫) 横倉城裏 明治17年10月(54×28×12)



28 馬頭観音 横倉道陸神 万延元年6月(240×90×30)



33 地藏尊 横倉道陸神 正徳2年(114×36×30)



36 馬頭観音 横倉土平 昭和14年10月(60×25×16)

36 馬頭観音 横倉土平 文政5年5月(32×22×15)



35 地藏尊 横倉道陸神(125×26×23)



34 供養塔 横倉道陸神(170×80×35)



37 五輪塔 横倉仲田



41 辨財天祠 横倉柳原  
元文4年(40×22×20)



40 筆塚(納筆塚) 横倉土平  
明治21年3月(255×140×30)



39 馬頭観音 横倉土平  
(54×28×15)



38 二十三夜塔 横倉仲田  
文久2年3月(210×70×20)





43 馬頭観音 横倉仲田  
昭和9年5月(48×24  
×14)



42 記念碑(土地改良) 横  
倉仲田 昭和55年10月  
(225×72)



46 庚申塔 横倉藤ノ木 享保6  
年正月(85×30×25)



44 辨財天祠 横倉永泉  
大正6年5月(22×21  
×45)



50 馬頭観音 横倉柳原  
昭和10年2月(57×27  
×15)



48 馬頭観音 横倉腰巻 文政2年(57×23×18)  
48 馬頭観音 横倉腰巻 安政7年2月(61×27×14)



47 馬頭観音 横倉腰  
巻 安政3年3月  
(65×28×20)



51 馬頭観音 横倉柳原 明治8年7月(67×30×16)



49 五輪塔 横倉柳原(80)



55 供養塔(心経十万遍) 横倉林檎 嘉永4年3月(250×80×20)



54 馬頭観音 横倉林檎 嘉永4年3月(195×58×20)



53 馬頭観音 横倉藤沢 大正6年6月(55×25×15)



52 馬頭観音 横倉柳原 大正13年8月(55×25×15)



59 馬頭観音 横倉館(56×23×17)



58 弘法大師像 横倉林檎 明治3年7月(153×45)



57 馬頭観音 横倉下前坂 昭和9年3月4日(37×25×8)



56 馬頭観音 横倉大境 大正14年8月(25×15×40)



62 宝篋印塔 横倉館



61 馬頭観音(浮彫) 横倉  
古屋敷 明治8年4月  
(55×27×15)



60 五輪塔 横倉館(80)



64 石燈籠 横倉土平  
文政11年7月(265)



63 猿田彦命 横倉土平  
(135×38×11)



67 石燈籠 横倉土平 正徳5年(80×53)



66 石尊大権現碑 横倉土平  
嘉永5年7月(325  
×82×30)



65 青麻大権現碑 横倉土平  
元治元年5月(58×  
27×11)



70 石祠 横倉藤後坂  
文政12年(50×17×15)



69 石尊大権現 横倉土  
平 万延元年9月(48×  
27×23)



68 猿田彦命祠 横倉土平(15×15×37)



72 五輪塔 横倉上野(80)



71 庚申塔 横倉藤後坂  
(210×65×15)



75 水神社 横倉藤後坂 明治42年4月(135×43×41)



74 記念碑(横倉渠)  
横倉藤後坂 昭和  
15年11月(420×  
126×20)



73 供養塔(浮彫) 横  
倉上野 文化6年  
3月(28×20×68)



80 供養塔 横倉岩下 明治30年11月(60×26×13)



77 大山祇命 横倉岩下  
昭和29年12月(120×50)



76 馬頭観音 横倉水口  
万延2年正月(65×26×15)



78 記念碑(林道) 横倉藤後坂 昭和48年12月(64×93)

79 馬頭観音 横倉岩下  
嘉永2年(57×27×16)

79 馬頭観音 横倉岩下  
安政6年8月(42×24×14)



83 二十三夜祠 横倉千手寺  
天保15年3月(40×17×17)



81 庚申塔 横倉岩下 万  
延元年6月(100×35×10)



82 馬頭観音 横倉土平 明治16年(20×15×43)

82 馬頭観音 横倉土平(25×16×40)



87 社宮神祠 横倉社宮神  
大正14年 8月 (25×24×  
87)



86 社宮神祠 横倉社宮神  
昭和9年 4月 (118×25  
×24)



85 馬頭観音 横倉藤ノ木  
昭和32年 5月 (57×25×  
12)



84 馬頭観音 横倉千  
手寺 明治41年10月  
(50×22×10)



89 供養塔(三界万霊塔)  
横倉城ノ腰 (170×80  
×35)



88 石燈籠 横倉上入 寛延元年 8月 (175×40×40)



91 弁財天 横倉鴨小場 明和7年  
7月吉日 (31×25×15)



90 六地藏 横倉上入 (85×25)