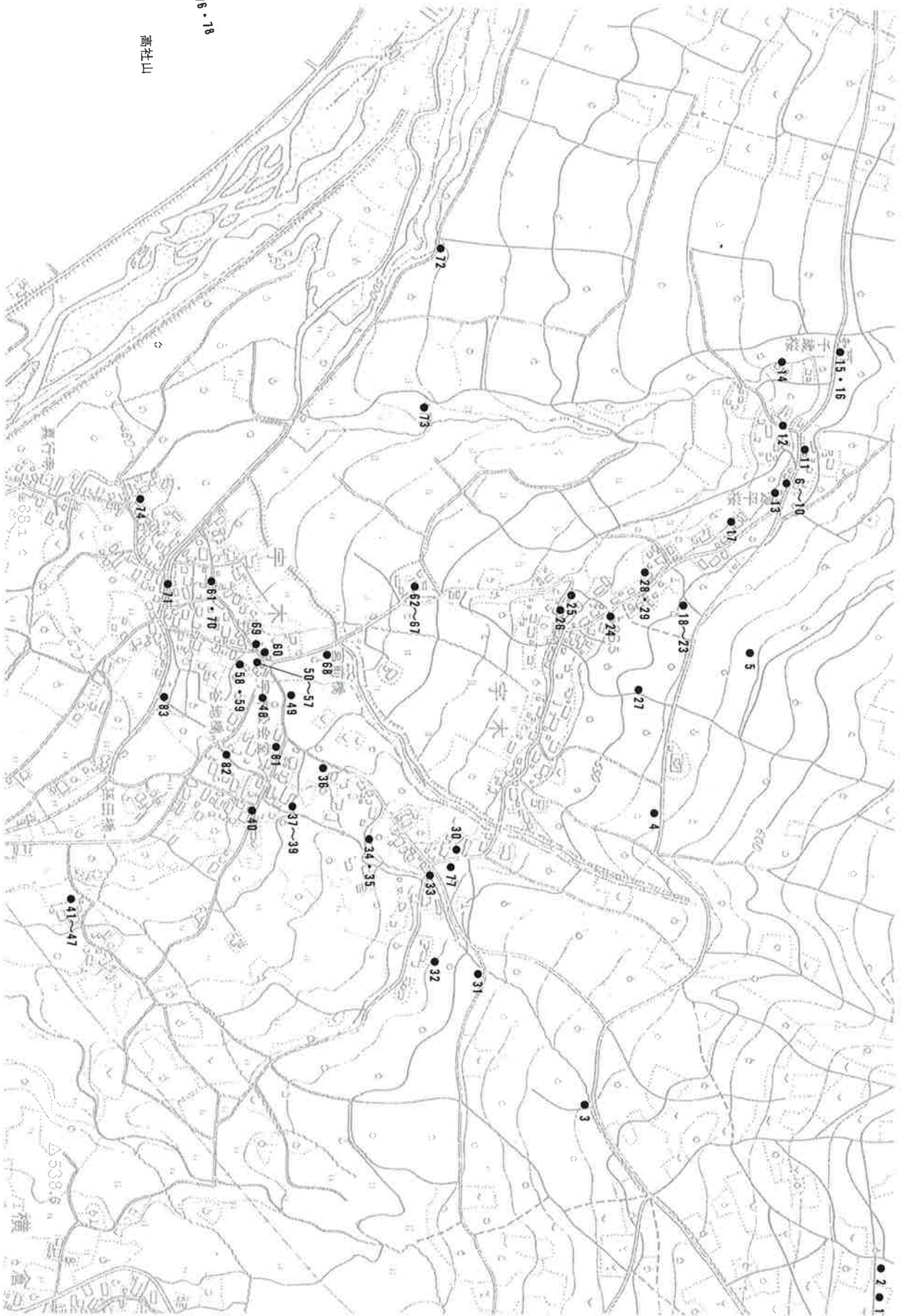


一〇
宇
木



吉野地蔵（宇木の部No.72）



高社山

● 19
● 15・16・18

● 2・1

● 80
● 80



宇木 高社山信仰の濃い集落一

高社山麓の南面の緩傾斜地が、夜間瀬川岸にまで広まった地域で、平安朝期から笠原御牧の一部として利用された。宇木の名も「牛の柵」の牛牧から出た。集落として開けたのは室町期以後の開墾によるのである。

この地域は山岳信仰が盛んであり、行者場があり、山の神の石塔が多く霊神塔もある。高社山の南麓を通る飯山方面と、山ノ内方面への道も早くから開発されていた。



3 大山祇命 宇木森脇 正徳5年4月(136×55×52.5)



2 大山祇命 宇木天王 天明6年(92.5×32×31)



1 馬背神社 宇木天王(147×46×44)



5 行人像 宇木林下 正徳年間(56×36×28)



4 馬頭観音 宇木松ノ木 明治10年9月(56×34×14)



7 三界万霊塔 宇木宮浦(223×73×48)



8 如意輪観音 宇木宮浦(49×28×16)



6 供養塔(法華経千部) 宇木宮浦(110×25×25)



10 庚申塔 宇木宮浦 (79×29×24)



9 六地藏 宇木宮浦 (55×17×12)



13 大日如来 宇木宮浦 (52×23×20)



12 地藏尊 宇木宮浦 (48×24×17)



11 馬頭観音 宇木赤兀 明治12年2月 (63×26×16)



15 庚申塔 宇木赤兀 寛文9年5月 (109×31×31)



14 石祠 宇木宮浦 (50×20×19)



19 庚申塔 宇木林下
文政7年6月(129×71
×30)



18 地藏尊 宇木林下(66
×32×21)



17 稻荷祠 宇木横前 元
文5年7月(74×24×
21)



16 記念碑 宇木赤元
昭和38年4月(185
×45×24)



24 秋葉山 宇木林下(162×36×13)



21 供養塔 宇木林下(87
×38×28)



20 庚申塔 宇木林下 正徳4
年9月(87×31.5×31)



23 聖観音 宇木林下 宝
永8年10月(77×21×19)



22 地藏尊 宇木林下
(79.5×29×20)



27 大峯祠 宇木松ノ木 享保20年9月(65×25×23)



26 牛頭観世音 宇木横前 明治36年10月(44×34×30)



25 稲荷祠 宇木横前(63×15×15)



30 弘法大師 宇木松長 明治21年(138×67×47)



29 供養塔(巡礼) 宇木横前 天保5年3月(124×58×24)



28 大山祇命 宇木横前 享保7年6月(68.5×21×18.5)



32 金刀比羅 宇木森脇 明治7年4月(139×46×47)



31 庚申塔 宇木森脇 明和4年4月(82×28×27)



34 若狭墓誌 宇木松長 天徳 6年 5月 (82×30×31)

正



33 地藏尊 宇木道島 明和 9年 4月 (92×59×45)



35 筆塚(青木源兵衛) 宇木松長 (146×37×37)



39 水神 宇木松長 昭和 9年 7月 (116×33×33)



38 三峯 宇木松長 明治 中期 (64×23×21)



37 供養塔 宇木松長 明治 37年 10月 (72×29×22)



36 蛸薬師碑 宇木松長 (72×26×8)



42 聖観音 宇木谷地
元禄11年8月(138×
43×21)



41 万霊塔 宇木谷地
安永8年(243×67
×27)



40 猿田彦命 宇木谷地(104×65×51)



43 観世音 宇木谷地 明和9年11月(64×29×
19)



44 六地藏 宇木谷地(101×27×25)



45 六地藏 宇木谷地(92×24×21)



49 馬頭観音 宇木松
長 明治31年3月
(42×28×17)



48 馬頭観音 宇木大道
付 大正7年11月
(38.5×23×13)



47 如意輪観音 宇木谷地
(77×49×25)



46 地藏尊 宇木谷地(72×
57×23)



54 三面観音 宇木大道付 享保17年6月(105×33×
20)



51 馬頭観音 宇木大道付
大正5年7月(61×28×
14)



50 観世音 宇木大道付
(55×42×25)



53 供養塔(菩薩) 宇木大道
付(58×24×16)



52 馬頭観音 宇木
明治12年2月(63
×26×16)



57 白山大権現祠 宇木大道付 正徳4年9月
(70×27×25)



56 頌徳碑(畔上榎仙) 宇木大道付 昭和48年
4月(448×91×16)



55 庚申祠 宇木大道付 享保
15年6月(80×26×25)



59 如意輪観音 宇木大道
付(50×40×18)



58 地藏尊 宇木大道付
(75×20×11)



62 戸隠祠 宇木宮浦 明治16年
10月(95×29×30)



61 頌徳碑(滝沢又七) 宇木大道
付 昭和41年11月(201×97×75)



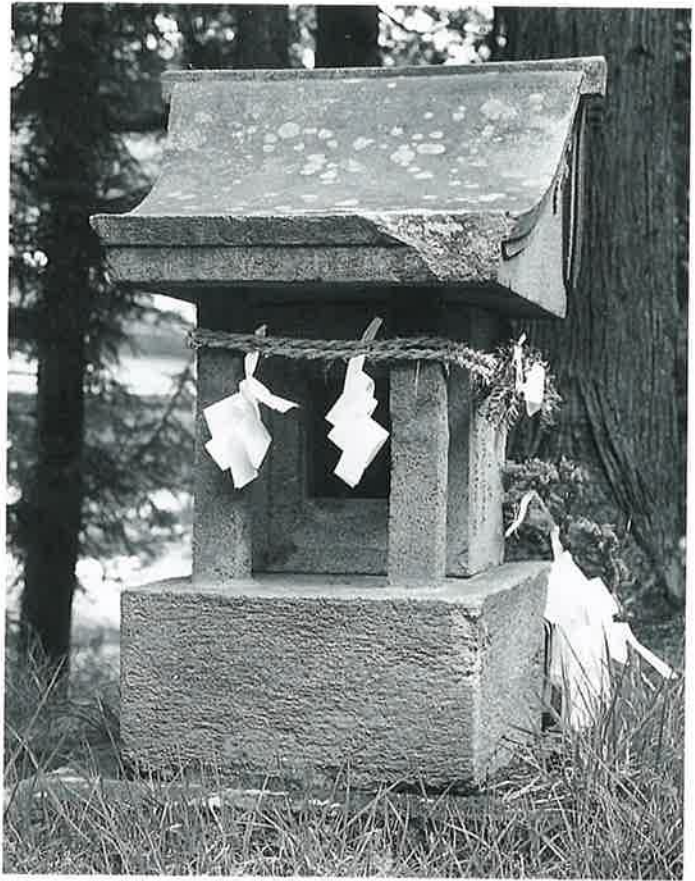
60 地藏尊(桜下) 宇木大
道付(89×46×31)



64 大山咋命 宇木宮浦
宝永元年6月(77×27
×27)



65 稻荷祠 宇木宮浦
(52×10×14)



63 頌徳碑(星野慎平) 宇木宮浦 文政3年5月(98×32×31)



69 地藏尊(夢地藏) 宇木
大道付(55.5×20×17)



68 靈神碑(晴心靈神)
宇木松長 昭和18年
1月(190×40)



67 標示碑(八柱神社)
宇木宮浦 昭和36年
9月(292×31×31)



66 石燈籠 宇木宮浦(292×72
×72)



72 地藏尊 宇木畔ノ上 文久
2年6月(97×48×40)



70 牛頭観世 宇木大
道付 昭和10年(57
×24×17)



71 秋葉妙義碑 宇木大道付 文政6年4月(218
×74×16)



73 熊野権現祠 宇木熊ノ宮 正徳6年5月(71×26×24)



75 標示碑(昭和大禮) 宇木高社裏 昭和3
年11月(150×27×24)



74 頌徳碑(伊勢ヶ崎家) 宇木神戸 明治11年5月
(166×82×20)



78 高社山頂御嶽社 宇木高社裏 明治18年6月(127×45×45)



77 水神罔象女命 宇木道島 昭和31年11月(146×56×21)



76 天王社 宇木高社裏(71×24×24)



80 若狭水神 宇木臂出原 文久元年酉6月(59×18×18)



79 高心靈神 宇木高社裏 明治中期(84×33×20)



83 皇大神宮 宇木谷地 (53×18×15)



82 伏見稲荷 宇木谷地 明治31年4月(70×24×22)



81 水天宮 宇木大道付 昭和12年9月(72×27×27)