

# 水道のトラブル、 大丈夫ですか？

冬期間に気温が氷点下4℃以下になる日や長期間留守にする場合は、水道が凍結しやすくなります。また、地震などの災害時にも水道管が損傷し、急な漏水が発生することもあります。そのようなトラブルを防ぐため、雪がない期間に凍結防止材が劣化していないか、保温対策ができていかなど確認をしておく、いざという時に慌てずに対処でき、大切な我が家の水道管を守ることができます。

確認しよう！

## 止水栓・元栓・不凍栓・給水バルブ・それぞれの仕組み

	操作できる水流	設置場所	役割
止水栓	各水栓の水	屋内	蛇口からの水を止める
元栓	住宅のすべて	屋外	住宅への水を止める
不凍栓・水抜栓	各家庭により異なる	屋外	水道管の水抜きを行う 水を止める
給水（止水）バルブ	各家庭により異なる	屋外	水を止める

(裏面) 各栓のくわしい説明へ

## 閉め方

どのタイプでも閉めるときは時計回りにまわします。回らない場合は、固着している・ネジの頭の溝が変形している・回し方が間違っている可能性があります。無理に回すと故障・損傷やケガにつながりますのでご注意ください。

## 定期的なメンテナンスを

住宅の環境や形状により場所や、設備の有無、閉め方が異なります。漏水などのときに使用するものなので、ご自身の設備を把握し、定期的な確認やメンテナンスをしましょう。

破損や保温対策など、不明点は町指定給水装置工事業者に相談しましょう。

山ノ内町 水道 指定業者

空き家など常に水道の管理ができないところは、漏水の発見が遅れ、多額の水道料金の請求がいくと同時に限られた資源の無駄遣いになってしまいます。元栓や給水バルブを閉め水抜きを行ってください。また、しばらく水道を使用する予定がない場合は休止の手続きを検討してください。



お問い合わせ

山ノ内町役場 建設水道課 上水道係・水道管理係

☎ 0269-33-3114

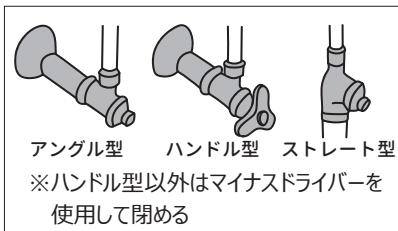
✉ suikan@town.yamanouchi.lg.jp

# 水道管の凍結や破損に備え、家のどこにあるか把握を！

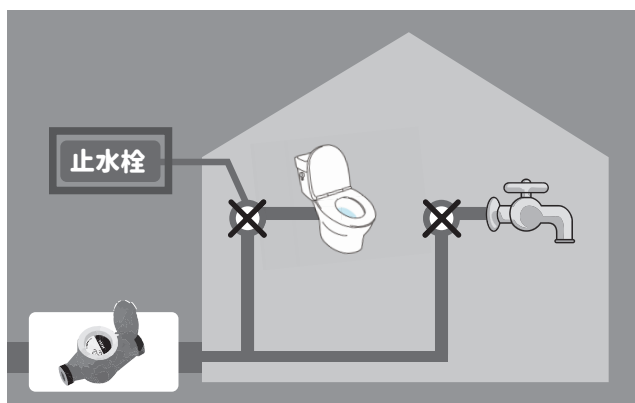
**止水栓** 止水栓はそれぞれの水回りに配置されているので、止めたい場所の水だけ止めることができます。トイレが故障して水が止まらないとき、トイレタンクに繋がる止水栓を閉めるとピンポイントで水を止めることができます。業者が到着するまでの間、応急処置的に水の流れっぱなしを止めることが可能で、その他の場所はいつも通りに水を使用することが出来ます。

## 見つけ方

水道設備・蛇口付近に設置されています。給湯器はガス管もあり、よくわからないまま操作するのは危険です。説明書を確認するか給湯器メーカーに確認してください。



### ▼止水栓は部分的に水を止められます

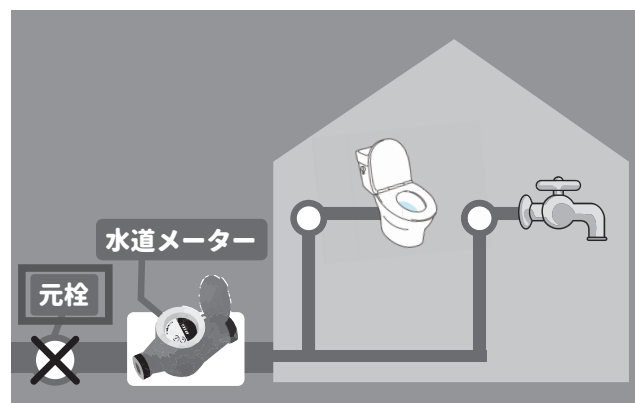


**元栓** 水道の元栓は水道メーターに設置されているため、止めると家全体の水が止まります。止水栓で止められない場合は、元栓で水を止めます。緊急時にスムーズに対応できるようにメーター周囲の草刈りや整理整頓、冬期間は除雪を行い場所がわかるようにしておきましょう。

## 見つけ方

建物の外周にある水道メーターボックス（土の中にある）を探してください。青いフタか金属製のフタがされており、フタには「止水栓」「量水器」「水道メーター」などと書かれています。場合によってはメーターボックスから離れている場合もあります。

### ▼水道の元栓は家全体の水を止められます



**不凍栓・水抜き栓** 外気温低下により、水道管の凍結原因になる水道管内の水を地中に排出（水抜き）する役割があります。水抜きハンドルを閉め、蛇口を開けると立ち上がり管に空気が入り、水が落ちてきます。凍結深度以下まで落ちた水は水抜き栓（排水部）で地中に排水されます。

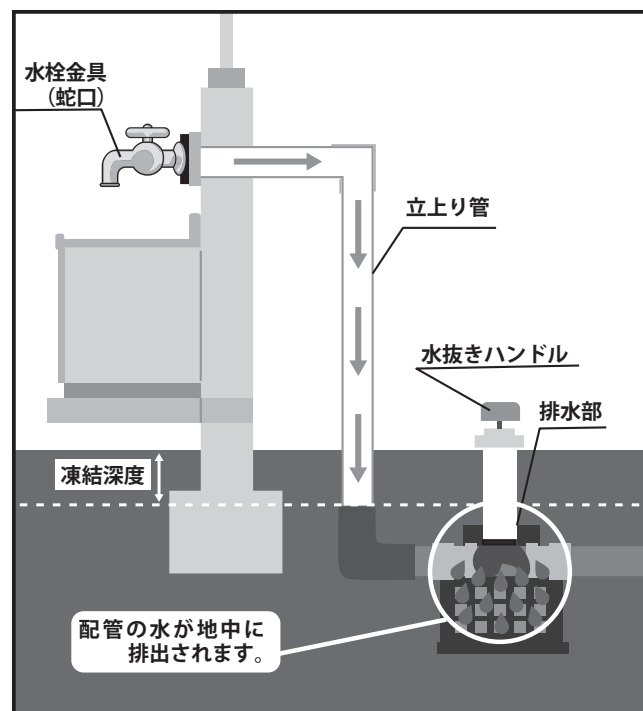
## 操作方法

### ▶水抜き操作方法

- ①水抜きハンドルを「水抜」方向に（時計回り）に止まるまで回す
  - ②蛇口を開ける
  - ③水抜きが終わったら、蛇口を閉める
- △注意 水抜きハンドルを止まるまでしっかり回しておかないと、地中に水が出っぱなしの状態になってしまいます。  
※水抜き栓はフタに「水抜き栓」と書いてあります。

### ▶通水の操作方法

- ①蛇口が閉まっていることを確認する
  - ②水抜きハンドルを「通水」方向（反時計回り）に止まるまで回す（通水状態になります）
- △注意 通水操作直後は蛇口から水が飛び散る場合があります



**給水（止水）バルブ** 止水栓・元栓と同じく水道管の水を止める設備です。

## 見つけ方

建物の外周にあるバルブボックス「表蓋」（ひょうかん土の中にある）を探してください。バルブを閉めることによりどの蛇口の水が出なくなるか確認しましょう。不明な場合は水道業者に確認してください。

