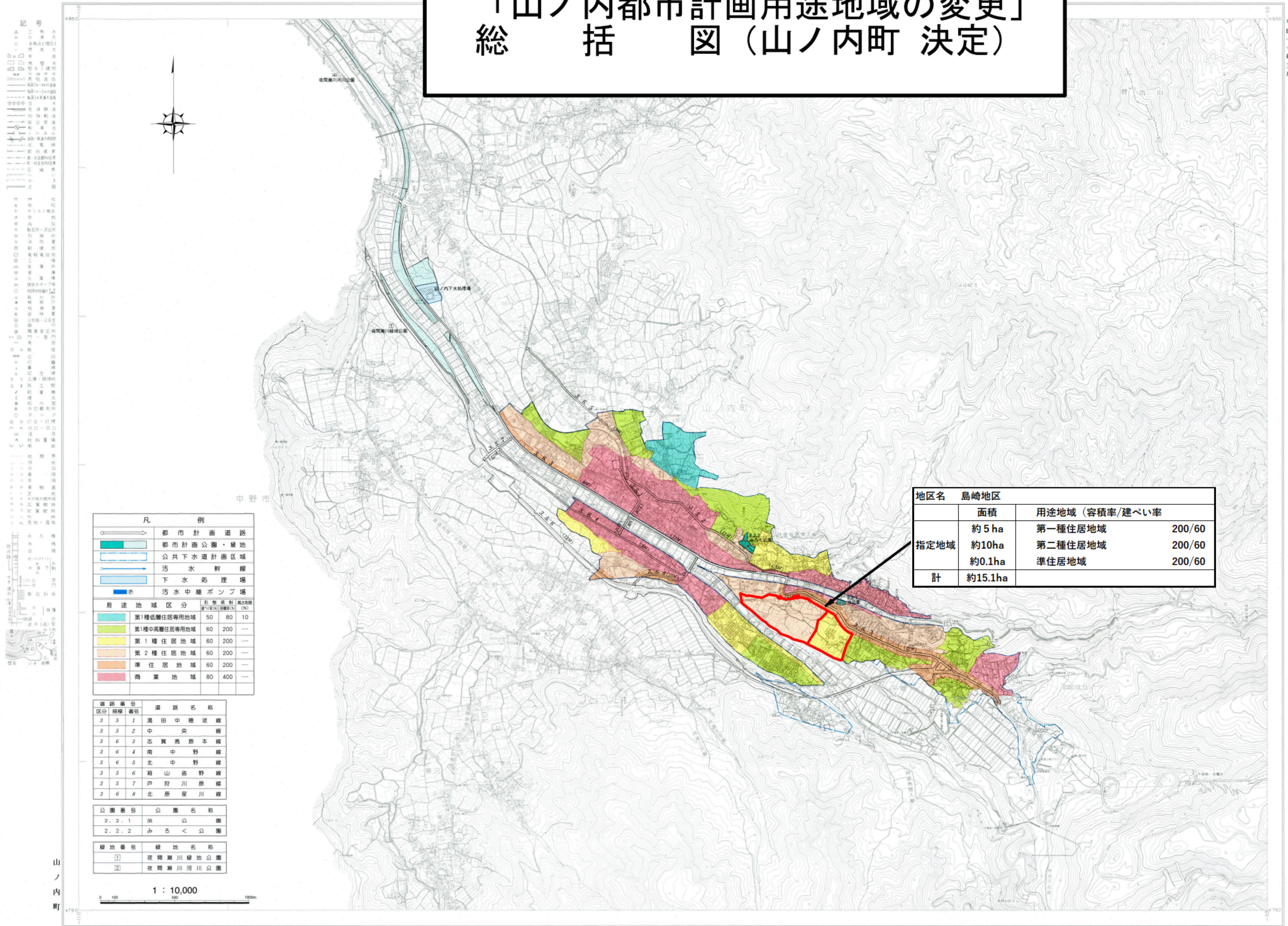


「山ノ内都市計画用途地域の変更」 総括図（山ノ内町 決定）

平成十七年三月



凡 例			
	都市計画道路		
	都市計画公園・緑地		
	公共下水道計画区域		
	汚水幹線		
	下水処理場		
	汚水中継ポンプ場		
用途地域区分	形態規制 (容積率/建ぺい率)	高さ制限 (m)	備考
	第1種低層住居専用地域 50/80	10	
	第1種中高層住居専用地域 60/200	—	
	第1種住居地域 60/200	—	
	第2種住居地域 60/200	—	
	準住居地域 60/200	—	
	商業地域 80/400	—	

道路番号	道路名称
3 5 1	滝田中徳波線
3 5 2	中央線
3 6 3	志賀高原本線
3 6 4	南中野線
3 6 5	北中野線
3 5 6	箱山宮野線
3 5 7	戸狩川原線
3 6 8	北原堂川線

公園番号	公園名称
2.2.1	浜公園
2.2.2	みさく公園

緑地番号	緑地名称
①	夜間瀬川緑地公園
②	夜間瀬川河川公園

地区名 島崎地区		
	面積	用途地域（容積率/建ぺい率）
指定地域	約5ha	第一種住居地域 200/60
	約10ha	第二種住居地域 200/60
	約0.1ha	準住居地域 200/60
計	約15.1ha	

1 : 10,000

山ノ内町