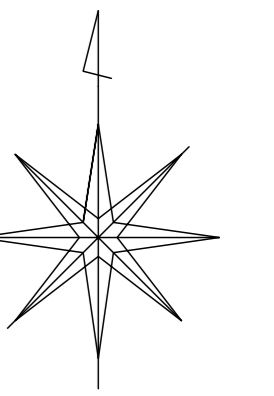


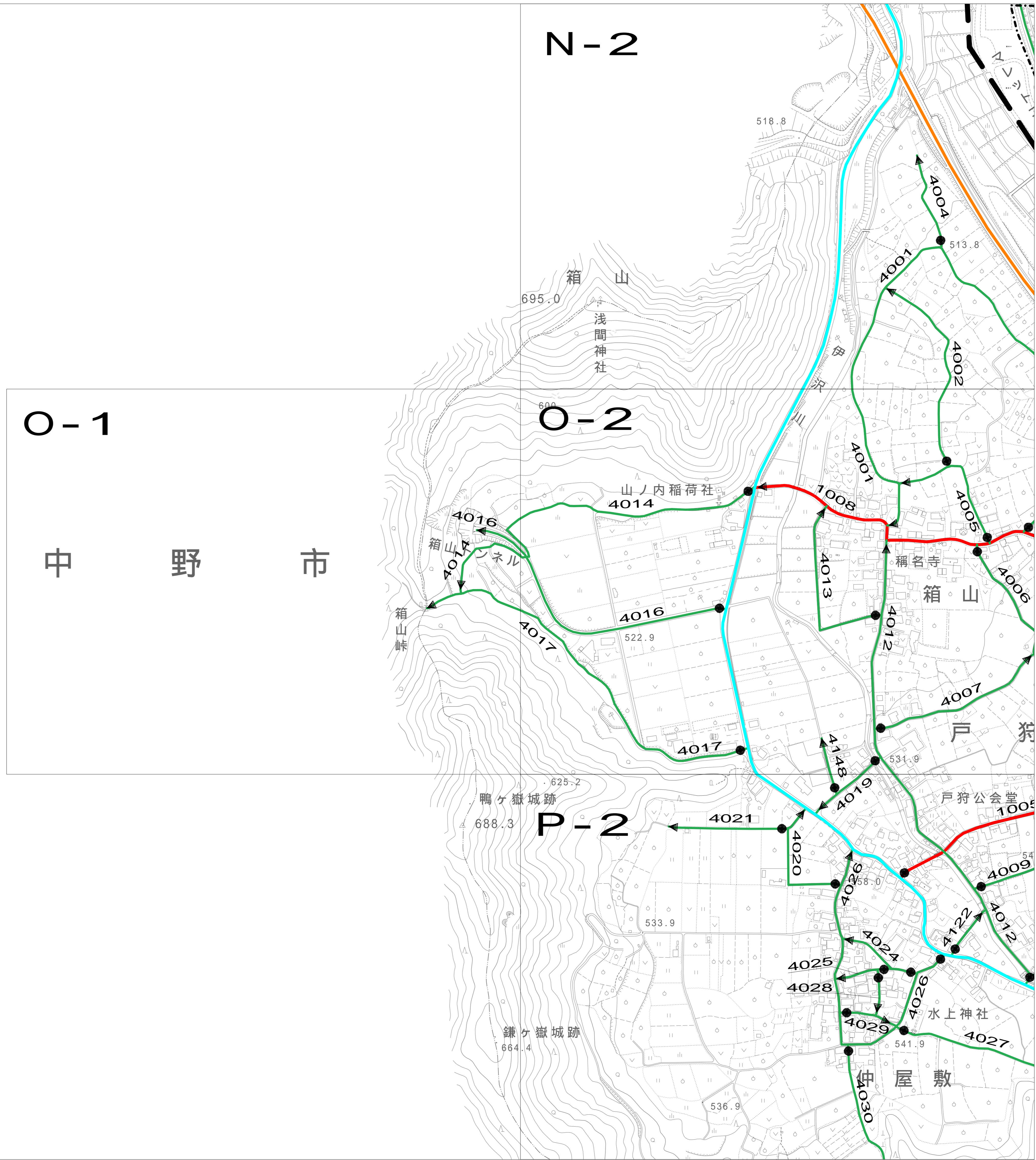
山ノ内町認定路線網図

	06	07
	10	11
	13	14



認定路線網図 記入例

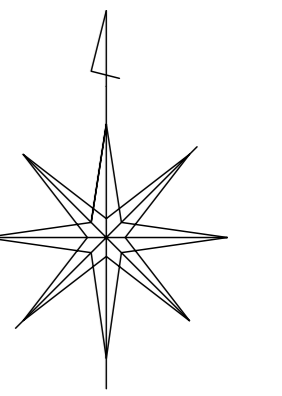
1級町道 (未供用)	
2級町道 (未供用)	
その他町道 (未供用)	
国道	
一般県道	
主要地方道	
ブロック界	
1/500 1/1000図面の界	



山ノ内町認定路線網図



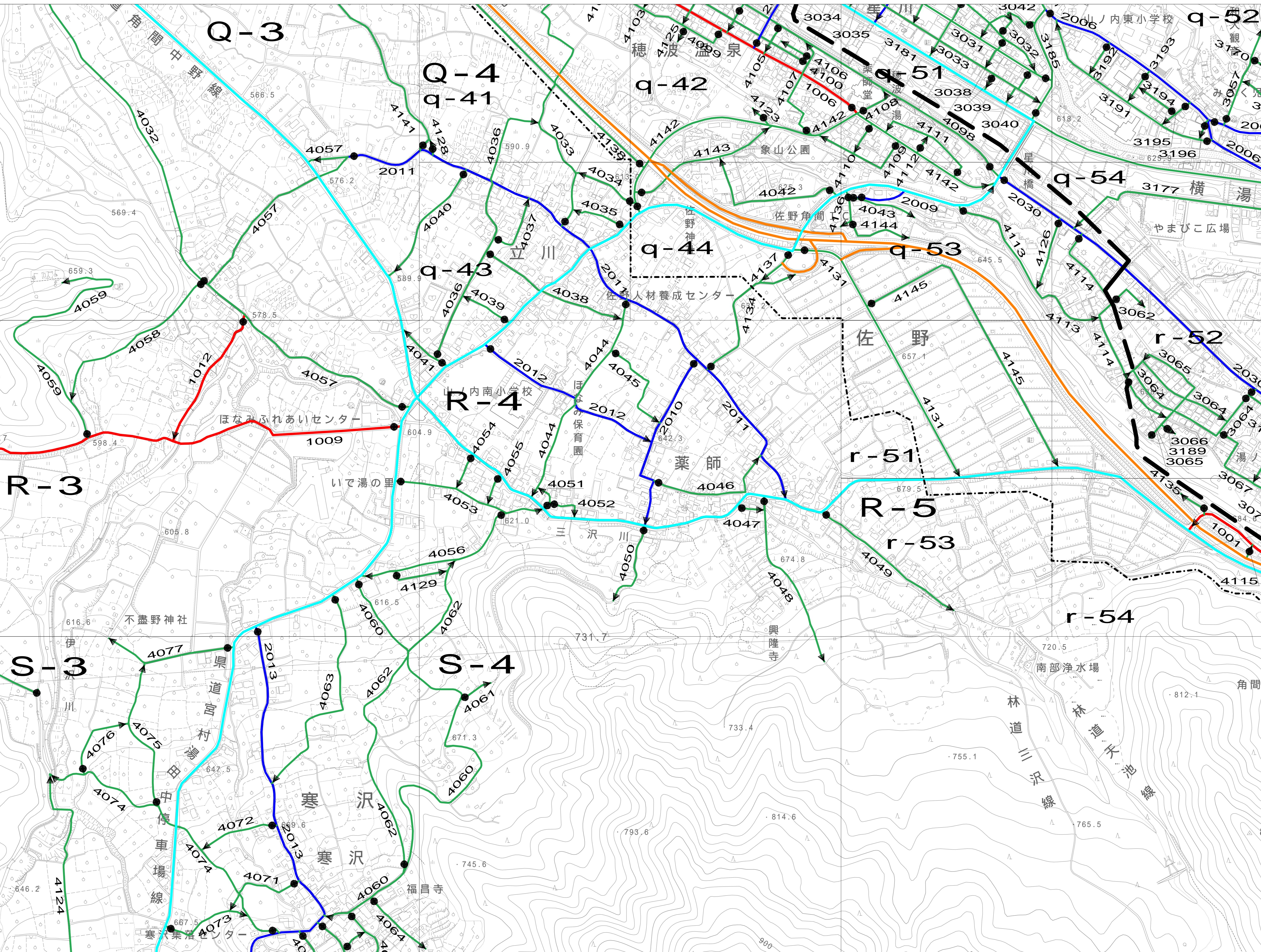
	10	11
	13	14
	19	20



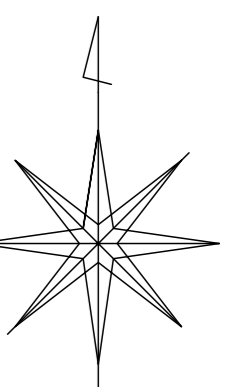
認定路線網図 記入例

1級町道 (未供用)	←●
2級町道 (未供用)	←●
その他町道 (未供用)	←●
国道	—●
一般県道	—●
主要地方道	—●
ブロック界
1/500 1/1000図面の界

山ノ内町認定路線網図



10	11	
13	14	15
19	20	21



認定路線網図 記入例

1級町道	←●→
(未供用)	←●→
2級町道	←●→
(未供用)	←●→
その他町道	←●→
(未供用)	←●→
国道	—●—
一般県道	—●—
主要地方道	—●—
ブロック界	—●—
1/500	—●—
1/1000図面の界	—●—

株式会社JUNON

山ノ内町

「この測量成果は、国土地理院長の助言をうけて得たものである
(助言番号)平24 関公 第129号」

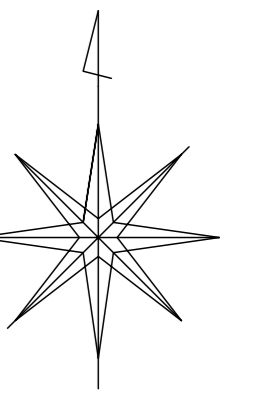
(14)

網図 Q-3, Q-4, Q-41, Q-42, Q-43, Q-44, Q-51, Q-52, Q-53, Q-54, R-3, R-4, R-5, R-51, R-52, R-53, R-54, S-3, S-4

シ-トNo.	路線番号	路線名称	シ-トNo.	路線番号	路線名称	シ-トNo.	路線番号	路線名称	シ-トNo.	路線番号	路線名称	シ-トNo.	路線番号	路線名称	シ-トNo.	路線番号	路線名称
1 級路線			2 級路線			その他路線				4037	立川線		4077	前坂富士宮線			
15	1001	宮前角間線	15	2005	金倉安代線	11	3031	星川湯川原線		4038	立川鎧堂線	13	4079	内の町線			
11	1006	元湯中央通線	15	2006	湯田中番場沓野線	11	3032	星川北通線		4039	立川横堰線	11	4098	東町下川原線			
13	1009	大日堂大坂線	11	2008	佐野湯田中線	11	3033	星川南通線		4040	立川谷地線	11	4099	西湯1号線			
	1012	向村竹の越線		2009	鎧堂星川橋線	11	3036	星川3号線		4041	谷地線	11	4100	元湯西湯線			
				2010	鎧堂薬師線	11	3037	星川4号線		4042	北原1号線		4101	西湯2号線			
				2011	市道上佐野線		3038	星川5号線		4043	北原2号線	11	4102	西湯3号線			
				2012	畑中1号線		3039	星川9号線		4044	薬師鎧堂線	11	4103	西湯4号線			
			20	2013	前坂焼野線		3040	星川7号線		4045	畑中2号線		4105	元湯1号線			
			11	2028	星川6号線		3041	星川8号線		4046	薬師上佐野線		4106	下川原1号線			
			15	2030	東町角間橋線		3042	大坂線		4047	上1号線		4107	元湯近道線			
							3057	弥勒1号線		4048	佐野寺前線		4108	元湯2号線			
						15	3058	金倉弥勒線		4049	上佐野三沢線		4109	中裏町線			
							3062	下川原1号線		4050	学林線		4110	中横丁線			
						15	3063	下川原2号線		4051	薬師1号線		4111	東裏町線			
							3064	湯の原1号線		4052	薬師2号線		4112	中道線			
							3065	湯の原2号線		4053	前林1号線		4113	大神宮下川原線			
							3066	湯の原3号線		4054	前林2号線		4114	東町湯ノ原線			
						15	3067	湯の原4号線		4055	前林3号線		4115	角間近道線			
						15	3068	湯の原5号線		4056	前山卯山線		4123	北田3号線			
						15	3071	湯の原8号線		4057	大日堂市道線	20	4124	新田内の町線			
						15	3170	弥勒4号線		4058	竹の越大坂線		4125	西湯6号線			
						15	3177	黒川上川原線		4059	大坂線		4126	かすみ堤線			
						6・10	3181	砂止夜間瀬線		4060	卯山上野線		4128	立川1号線			
						11・15	〃	〃		4061	卯山山添線		4129	卯山線			
						11	3185	星川湯田中線		4062	上野卯山線		4131	北原4号線			
							3189	湯の原11号線		4063	前坂横内線		4134	鎧堂北原線			
							3191	みろく脚気1号線		4064	大門線		4135	山崎1号線			
							3192	脚気1号線	20	4065	上野上原線		4136	北原5号線			
							3193	みろく脚気2号線		4067	上野2号線		4137	北原6号線			
							3194	みろく脚気3号線	20	4069	上野清水線	11	4138	北田境線			
							3195	みろく1号線	20	4070	上野山添線	11	4141	市道境線			
							3196	みろく2号線		4071	上野焼野線		4142	横堰星川橋線			
						11	4032	宮下市道線		4072	焼野線		4143	北田4号線			
						11	4033	立川下川原線		4073	焼野墓前線		4144	北原7号線			
							4034	北田1号線		4074	上野堀ノ内線		4145	北原8号線			
							4035	北田2号線		4075	富士宮1号線						
							4036	谷地北田線		4076	富士宮2号線						

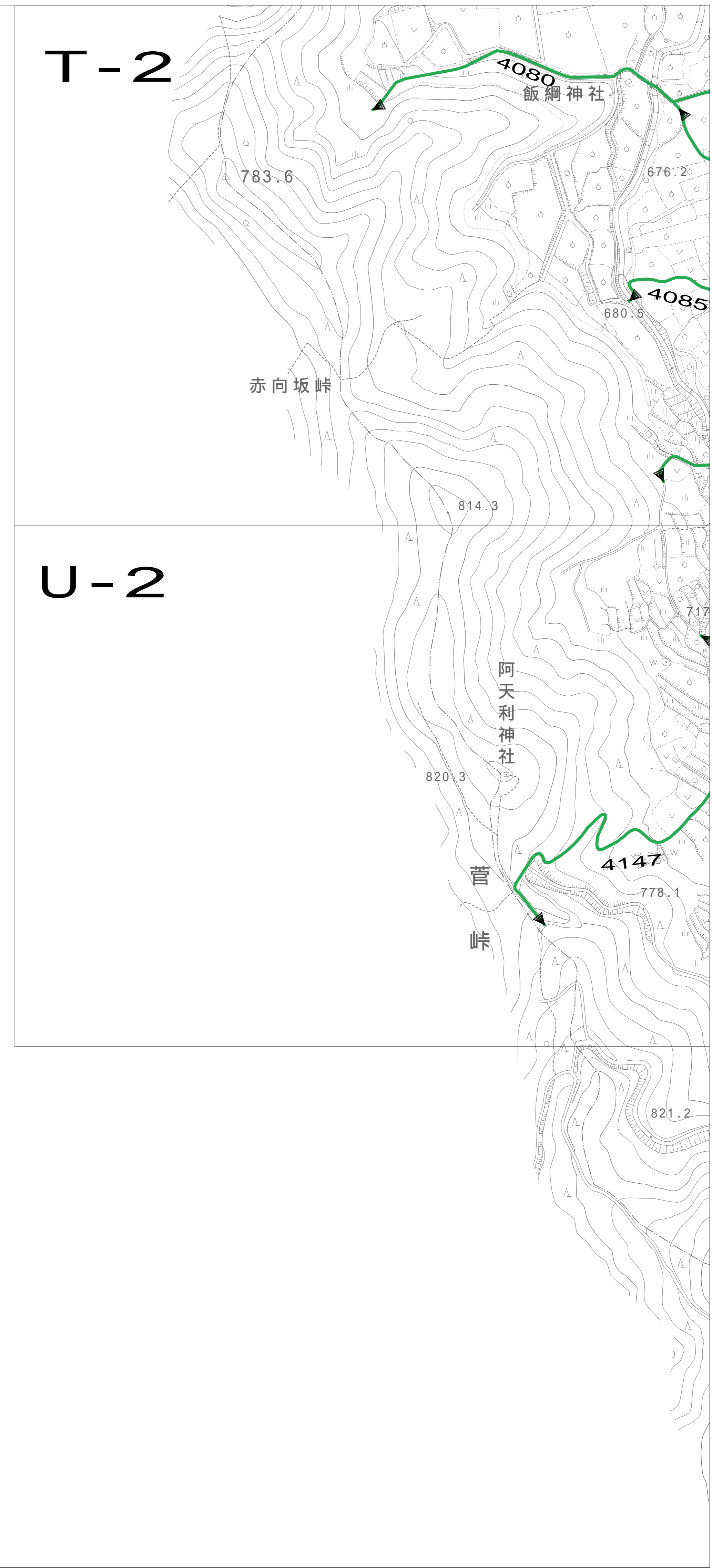
山ノ内町認定路線網図

	13	14
	19	20

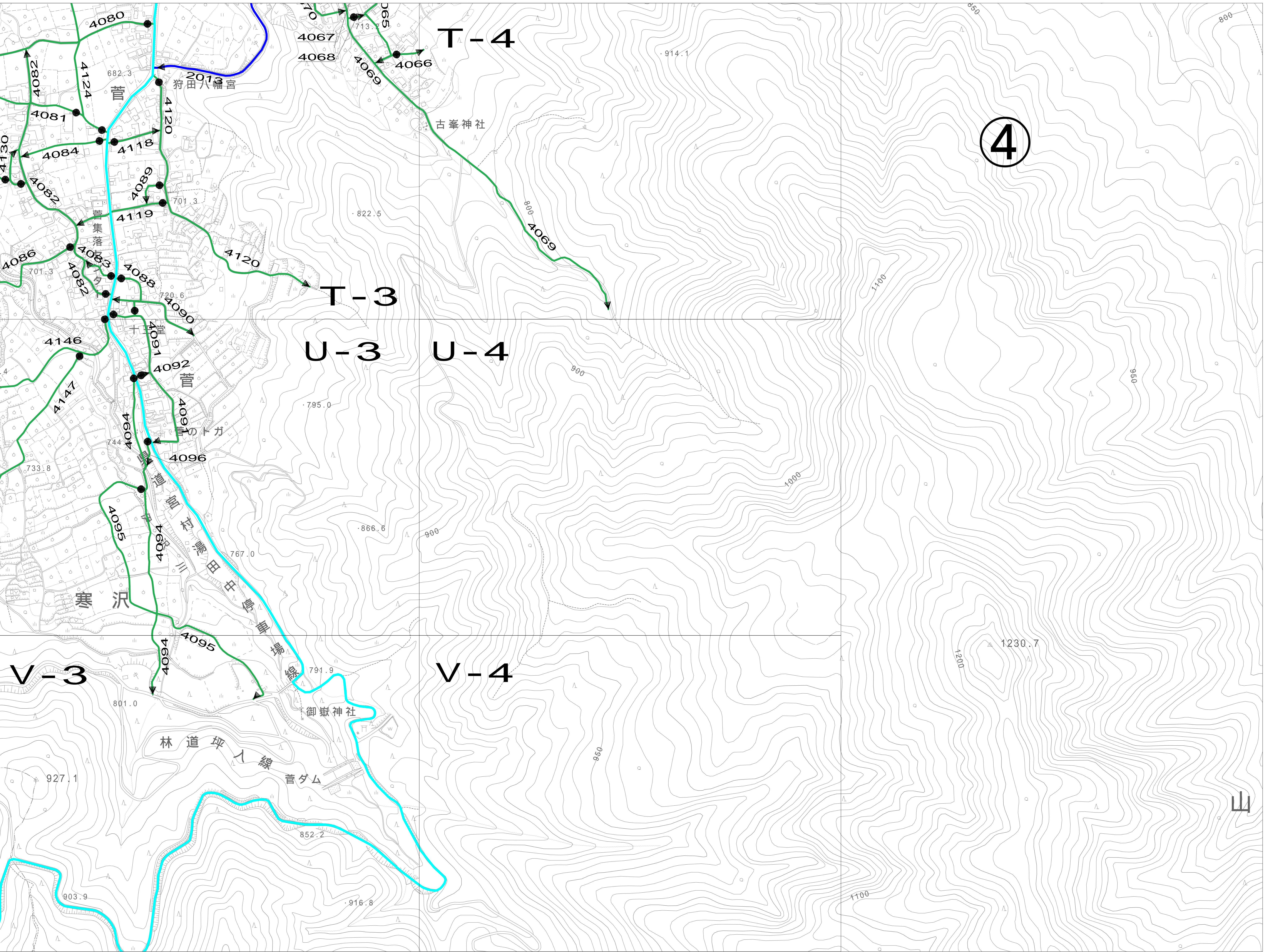


認定路線網図 記入例

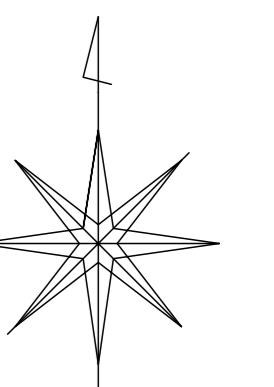
1級町道 (未供用)	←●
2級町道 (未供用)	←●
その他町道 (未供用)	←●
国道	—
一般県道	—
主要地方道	—
ブロック界
1/500 1/1000図面の界



山ノ内町認定路線網図



13	14	15
19	20	21



認定路線網図 記入例

1級町道 (未供用)	
2級町道 (未供用)	
その他町道 (未供用)	
国道	
一般県道	
主要地方道	
ブロック界	
1/500 1/1000図面の界	

株式会社JUNY

山ノ内町

「この測量成果は、国土地理院長の助言をうけて得たものである
(助産番号)平24 関公 第129号」

