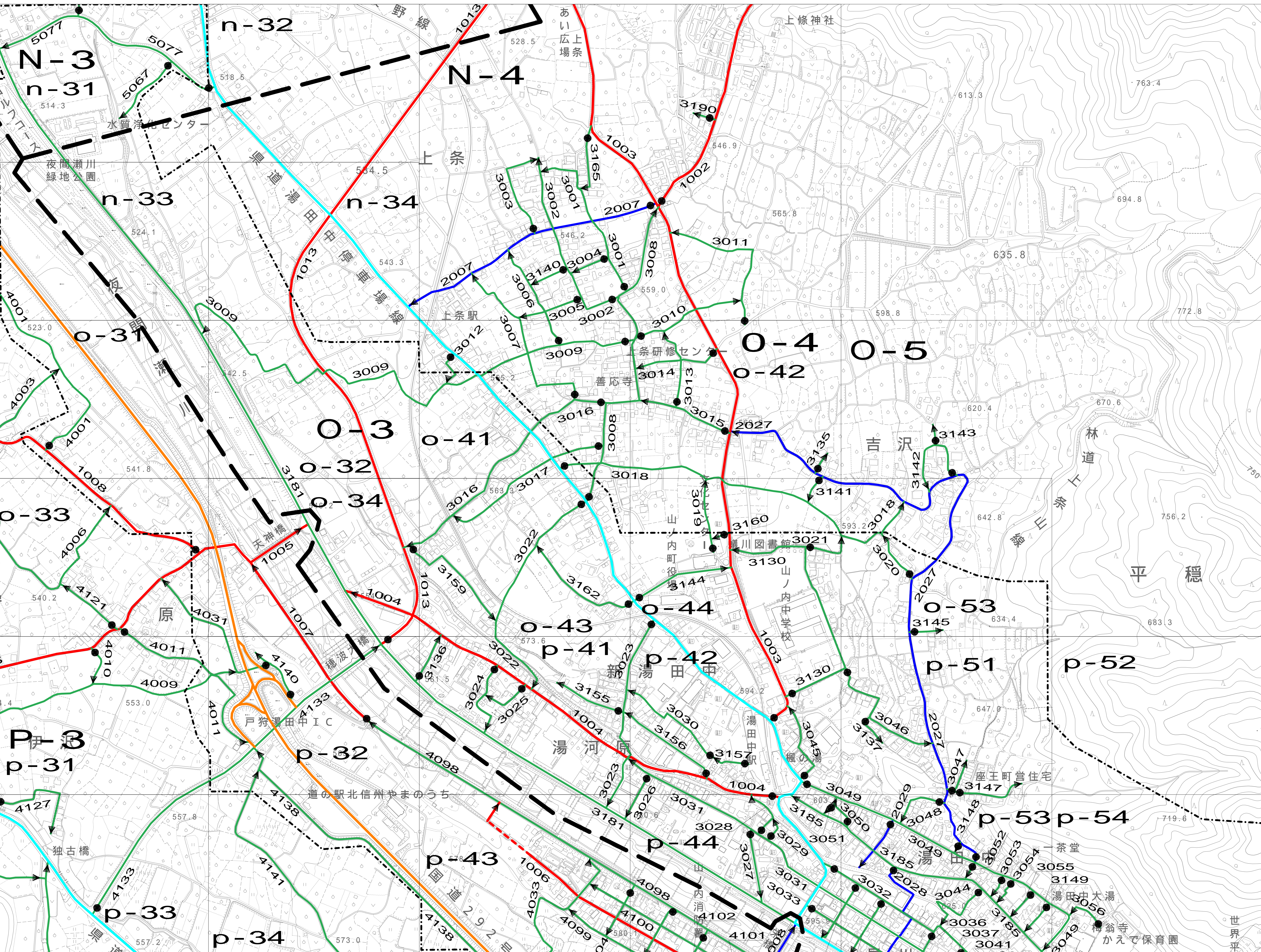
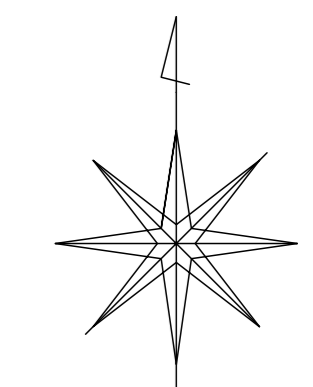


# 山ノ内町認定路線網図



06	07	
10	11	
13	14	15



認定路線網図 記入例

1級町道 (未供用)	←●→
2級町道 (未供用)	←●→
その他町道 (未供用)	←●→
国道	—●—
一般県道	—●—
主要地方道	—●—
ブロック界	—●—
1/500 1/1000図面の界	—●—

株式会社JUNON

山ノ内町

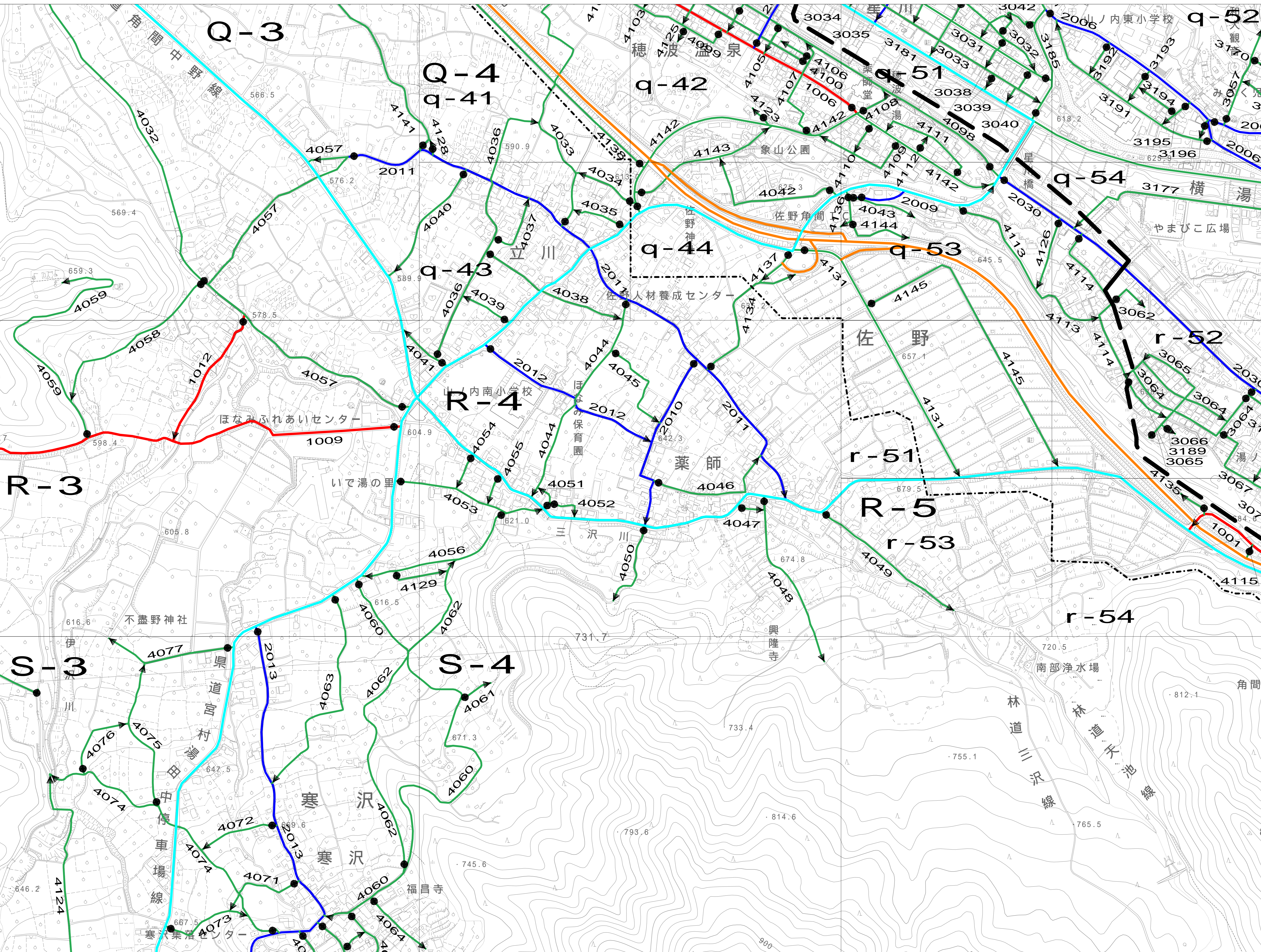
「この測量成果は、国土地理院長の助言をうけて得たものである  
(助言番号)平24-関公-第129号」

## (11)

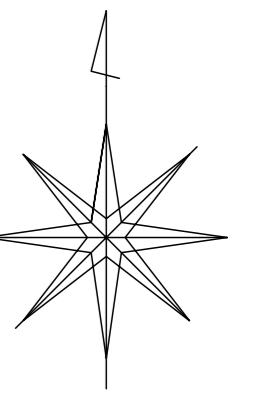
網図 N-3, N-31, N-32, N-33, N-34, N-4, O-3, O-31, O-32, O-33, O-34, O-4, O-41, O-42, O-43, O-44, O-5, O-53, P-3, P-31, P-32, P-33, P-34, P-41, P-42, P-43, P-44, P-51, P-52, P-53, P-54

シ-トNo.	路線番号	路線名称	シ-トNo.	路線番号	路線名称	シ-トNo.	路線番号	路線名称	シ-トNo.	路線番号	路線名称	シ-トNo.	路線番号	路線名称	シ-トNo.	路線番号	路線名称
1 級路線			2 級路線			その他路線				3044	町南川原線	10	4003	堂裏2号線			
7	1002	上条横倉線		2007	村下上条駅前線		3001	下手1号線		3045	滝の湯学校線	10	4006	長畑原線			
7	1003	湯田中夜間瀬線	14	2008	佐野湯田中線		3002	下手2号線		3046	堤線	10	4009	伊沢佐野境線			
	1004	湯田中戸狩線		2027	町東吉沢東村線		3003	下手3号線		3047	座王1号線		4010	屋敷添2号線			
10	1005	伊沢三社線	14	2028	星川6号線		3004	下手4号線		3048	座王湯宮神社線		4011	原佐野境線			
14	1006	元湯中央通線		2029	町南宮前線		3005	下手5号線		3049	湯田中本線	10	4027	仲屋敷独古橋線			
	1007	下川原天神橋線					3006	下手二王堂下線		3050	町南1号線		4031	境戸狩線			
10	1008	原箱山線					3007	二王堂下荒神線		3051	町南2号線	14	4032	宮下市道線			
7	1013	穂波大橋上条線					3008	西上下手線		3052	町南3号線	14	4033	立川下川原線			
							3009	中村欠端線		3053	町南4号線	14	4098	東町下川原線			
							3010	下手向井線		3054	町南5号線	14	4099	西湯1号線			
							3011	下手十社前線		3055	町南6号線	14	4100	元湯西湯線			
							3012	欠端線		3056	町線	14	4102	西湯3号線			
							3013	中村向井線		3130	統中線	14	4103	西湯4号線			
							3014	吉沢山添中村線		3135	吉沢線		4104	西湯5号線			
							3015	東村中村線		3136	湯河原5号線		4121	原線			
							3016	西村川原線		3137	吉ノ入線		4127	井沢川付線			
							3017	西村線		3140	下手6号線		4133	宮下川原線			
							3018	荒神堂吉沢線		3141	吉沢3号線	14	4138	北田境線			
							3019	湯田中東村線		3142	吉沢1号線		4140	境2号線			
							3020	松ノ木吉沢線		3143	吉沢2号線	14	4141	市道境線			
							3021	吉沢学校線		3144	新湯田中1号線		5067	欠端川原線			
							3022	上原川原線		3145	座王2号線		5077	欠端1号線			
							3023	上条湯川原線		3147	吉ノ入小井戸線	7	5078	欠端2号線			
							3024	下川原倉並線		3148	町東1号線						
							3025	湯川原倉並線		3149	町南7号線						
							3026	湯川原1号線		3155	大原線						
							3027	湯川原2号線		3156	新湯田中線						
							3028	湯川原3号線		3157	駅前線						
							3029	湯川原4号線		3159	栄台地線						
							3030	三社下林線		3160	荒神堂1号線						
						14	3031	星川湯川原線		3162	上原線						
						14	3032	星川北通線		3165	村下下手線						
						14	3033	星川南通線	6・10	3181	砂止夜間瀬線						
							3034	星川1号線	14・15	〃	〃						
							3035	星川2号線	14	3185	星川湯田中線						
						14	3036	星川3号線		3190	和田1号線						
						14	3037	星川4号線	10	4001	箱山北原線						

# 山ノ内町認定路線網図



10	11	
13	14	15
19	20	21



認定路線網図 記入例

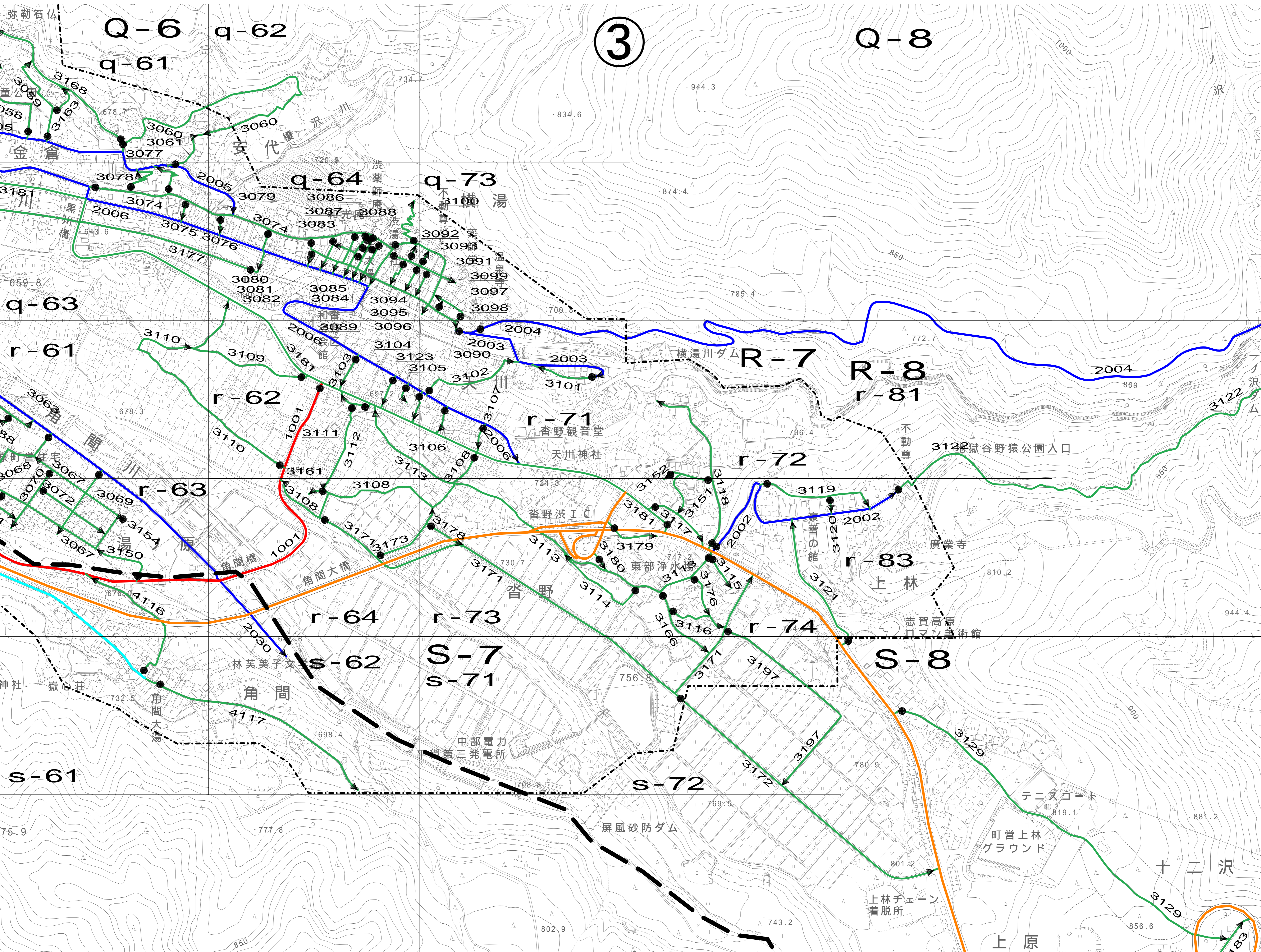
1級町道 (未供用)	←●→
2級町道 (未供用)	←●→
その他町道 (未供用)	←●→
国道	—●—
一般県道	—●—
主要地方道	—●—
ブロック界	—●—
1/500	—●—
1/1000図面の界	—●—

## (14)

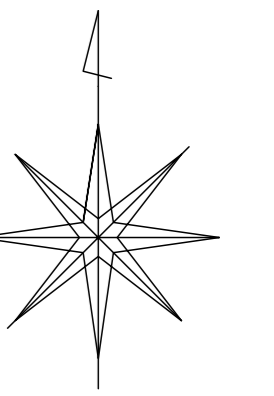
網図 Q-3, Q-4, Q-41, Q-42, Q-43, Q-44, Q-51, Q-52, Q-53, Q-54, R-3, R-4, R-5, R-51, R-52, R-53, R-54, S-3, S-4

シートNo.	路線番号	路線名称	シートNo.	路線番号	路線名称	シートNo.	路線番号	路線名称	シートNo.	路線番号	路線名称	シートNo.	路線番号	路線名称	シートNo.	路線番号	路線名称
1 級路線			2 級路線			その他路線				4037	立川線		4077	前坂富士宮線			
15	1001	宮前角間線	15	2005	金倉安代線	11	3031	星川湯川原線		4038	立川鎧堂線	13	4079	内の町線			
11	1006	元湯中央通線	15	2006	湯田中番場沓野線	11	3032	星川北通線		4039	立川横堰線	11	4098	東町下川原線			
13	1009	大日堂大坂線	11	2008	佐野湯田中線	11	3033	星川南通線		4040	立川谷地線	11	4099	西湯1号線			
	1012	向村竹の越線		2009	鎧堂星川橋線	11	3036	星川3号線		4041	谷地線	11	4100	元湯西湯線			
				2010	鎧堂薬師線	11	3037	星川4号線		4042	北原1号線		4101	西湯2号線			
				2011	市道上佐野線		3038	星川5号線		4043	北原2号線	11	4102	西湯3号線			
				2012	畑中1号線		3039	星川9号線		4044	薬師鎧堂線	11	4103	西湯4号線			
			20	2013	前坂焼野線		3040	星川7号線		4045	畑中2号線		4105	元湯1号線			
			11	2028	星川6号線		3041	星川8号線		4046	薬師上佐野線		4106	下川原1号線			
			15	2030	東町角間橋線		3042	大坂線		4047	上1号線		4107	元湯近道線			
							3057	弥勒1号線		4048	佐野寺前線		4108	元湯2号線			
						15	3058	金倉弥勒線		4049	上佐野三沢線		4109	中裏町線			
							3062	下川原1号線		4050	学林線		4110	中横丁線			
						15	3063	下川原2号線		4051	薬師1号線		4111	東裏町線			
							3064	湯の原1号線		4052	薬師2号線		4112	中道線			
							3065	湯の原2号線		4053	前林1号線		4113	大神宮下川原線			
							3066	湯の原3号線		4054	前林2号線		4114	東町湯ノ原線			
						15	3067	湯の原4号線		4055	前林3号線		4115	角間近道線			
						15	3068	湯の原5号線		4056	前山卯山線		4123	北田3号線			
						15	3071	湯の原8号線		4057	大日堂市道線	20	4124	新田内の町線			
						15	3170	弥勒4号線		4058	竹の越大坂線		4125	西湯6号線			
						15	3177	黒川上川原線		4059	大坂線		4126	かすみ堤線			
						6・10	3181	砂止夜間瀬線		4060	卯山上野線		4128	立川1号線			
						11・15	〃	〃		4061	卯山山添線		4129	卯山線			
						11	3185	星川湯田中線		4062	上野卯山線		4131	北原4号線			
							3189	湯の原11号線		4063	前坂横内線		4134	鎧堂北原線			
							3191	みろく脚気1号線		4064	大門線		4135	山崎1号線			
							3192	脚気1号線	20	4065	上野上原線		4136	北原5号線			
							3193	みろく脚気2号線		4067	上野2号線		4137	北原6号線			
							3194	みろく脚気3号線	20	4069	上野清水線	11	4138	北田境線			
							3195	みろく1号線	20	4070	上野山添線	11	4141	市道境線			
							3196	みろく2号線		4071	上野焼野線		4142	横堰星川橋線			
						11	4032	宮下市道線		4072	焼野線		4143	北田4号線			
						11	4033	立川下川原線		4073	焼野墓前線		4144	北原7号線			
							4034	北田1号線		4074	上野堀ノ内線		4145	北原8号線			
							4035	北田2号線		4075	富士宮1号線						
							4036	谷地北田線		4076	富士宮2号線						

# 山ノ内町認定路線網図



11		
14	15	16
20	21	



認定路線網図 記入例

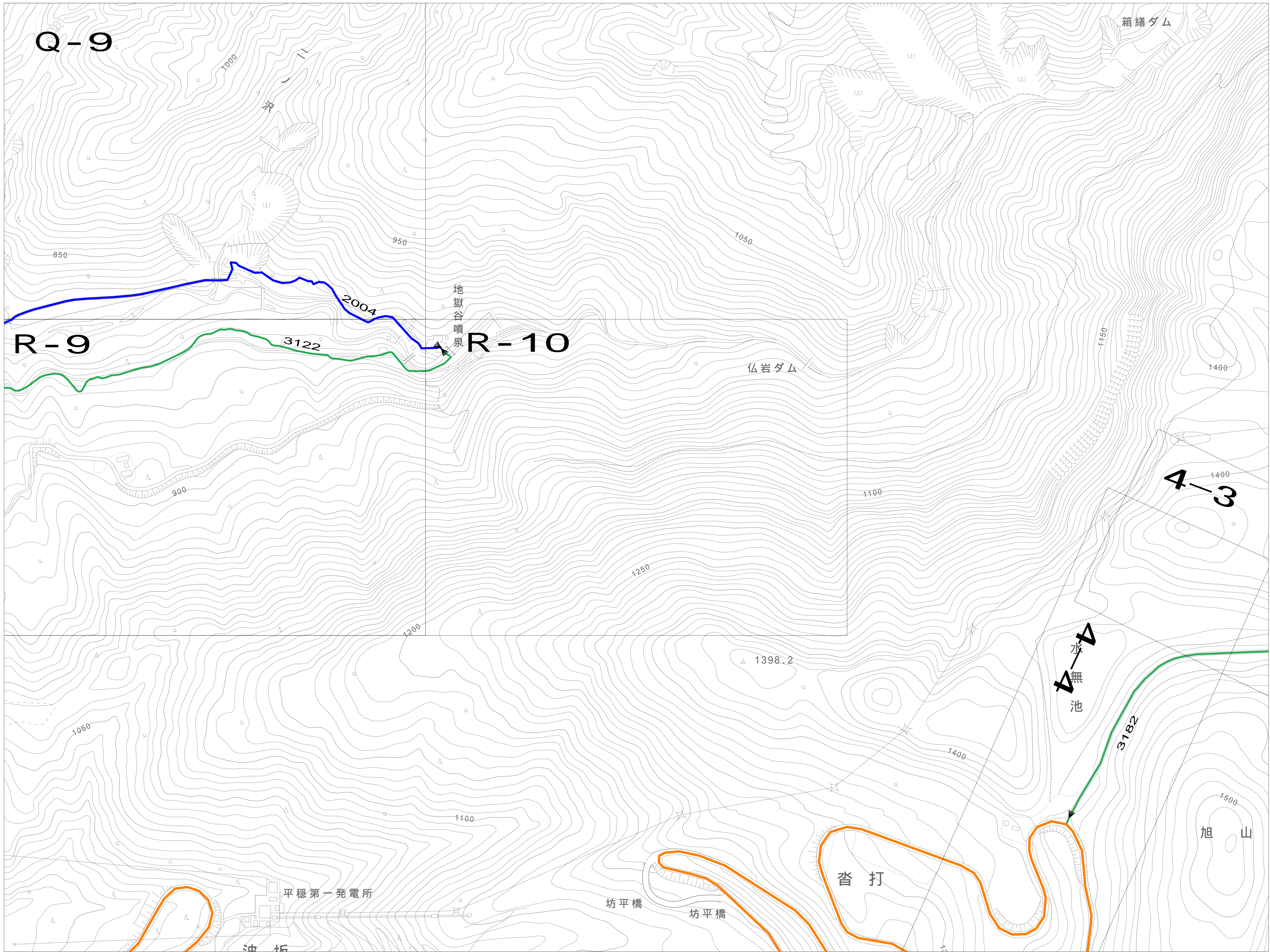
1級町道	←●→
(未供用)	←●●→
2級町道	←●→
(未供用)	←●●→
その他町道	←●→
(未供用)	←●●→
国道	———
一般県道	———
主要地方道	———
ブロック界	.....
1/500	.....
1/1000図面の界	.....

## (15)

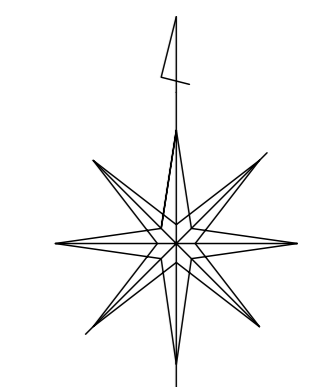
網図 Q-6, Q-61, Q-62, Q-63, Q-64, Q-73, R-61, R-62, R-63, R-64, R-71, R-72, R-73, R-74, R-8, R-81, R-83, S-61, S-62, S-7, S-71, S-72, S-8

シ-トNo.	路線番号	路線名称	シ-トNo.	路線番号	路線名称	シ-トNo.	路線番号	路線名称	シ-トNo.	路線番号	路線名称	シ-トNo.	路線番号	路線名称	シ-トNo.	路線番号	路線名称
1 級路線			2 級路線			その他路線				3100	横湯大木平線	14	3177	黒川上川原線			
14	1001	宮前角間線		2002	砂止上林線	14	3058	金倉弥勒線		3101	天川線		3178	大柳4号線			
				2003	横湯天川線		3059	弥勒2号線		3102	宮前天川線		3179	宮南1号線			
			16	2004	横湯地獄谷線		3060	金倉東1号線		3103	宮前1号線		3180	宮南2号線			
			14	2005	金倉安代線		3061	金倉東2号線		3104	宮前2号線	6・10	3181	砂止夜間瀬線			
			14	2006	湯田中番場杳野線	14	3063	下川原2号線		3105	宮前3号線	11・14	〃	〃			
			14	2030	東町角間橋線	14	3067	湯の原4号線		3106	宮前4号線	21	3183	十二沢線			
						14	3068	湯の原5号線		3107	宮前5号線		3188	湯の原12号線			
							3069	湯の原6号線		3108	宮前横道東線		3197	大柳5号線			
							3070	湯の原7号線		3109	島崎線		4116	角間下平線			
						14	3071	湯の原8号線		3110	横道西線		4117	角間山ノ神線			
							3072	湯の原9号線		3111	沢1号線						
							3074	安代和合橋線		3112	沢2号線						
							3075	安代1号線		3113	杳野宮南線						
							3076	安代2号線		3114	中道北1号線						
							3077	安代3号線		3115	中道北2号線						
							3078	安代4号線		3116	原1号線						
							3079	渋湯1号線		3117	砂止線						
							3080	渋湯2号線		3118	杳野天川線						
							3081	渋湯3号線		3119	上林1号線						
							3082	渋湯4号線		3120	上林2号線						
							3083	渋湯5号線		3121	上林裏町線						
							3084	渋湯6号線	16	3122	上林地獄谷線						
							3085	渋湯7号線		3123	宮前6号線						
							3086	渋湯8号線		3129	十二沢入口杳打線						
							3087	渋湯9号線		3150	角間上川原線						
							3088	渋湯10号線		3151	天川1号線						
							3089	渋湯11号線		3152	天川2号線						
							3090	渋横湯線		3154	湯の原10号線						
							3091	横湯1号線		3161	横道東線						
							3092	横湯2号線		3163	弥勒3号線						
							3093	横湯3号線		3166	原2号線						
							3094	横湯4号線		3168	飯綱東弥勒線						
							3095	横湯5号線	14	3170	弥勒4号線						
							3096	横湯6号線		3171	大柳1号線						
							3097	横湯7号線		3172	大柳2号線						
							3098	横湯8号線		3173	大柳3号線						
							3099	横湯9号線		3176	中道北3号線						

# 山ノ内町認定路線網図



15	16	17
21		22



認定路線網図 記入例

1級町道 (未供用)	←●
2級町道 (未供用)	←●
その他町道 (未供用)	←●
国道	—●
一般県道	—●
主要地方道	—●
ブロック界	.....
1/500 1/1000図面の界	.....

株式会社 JIC

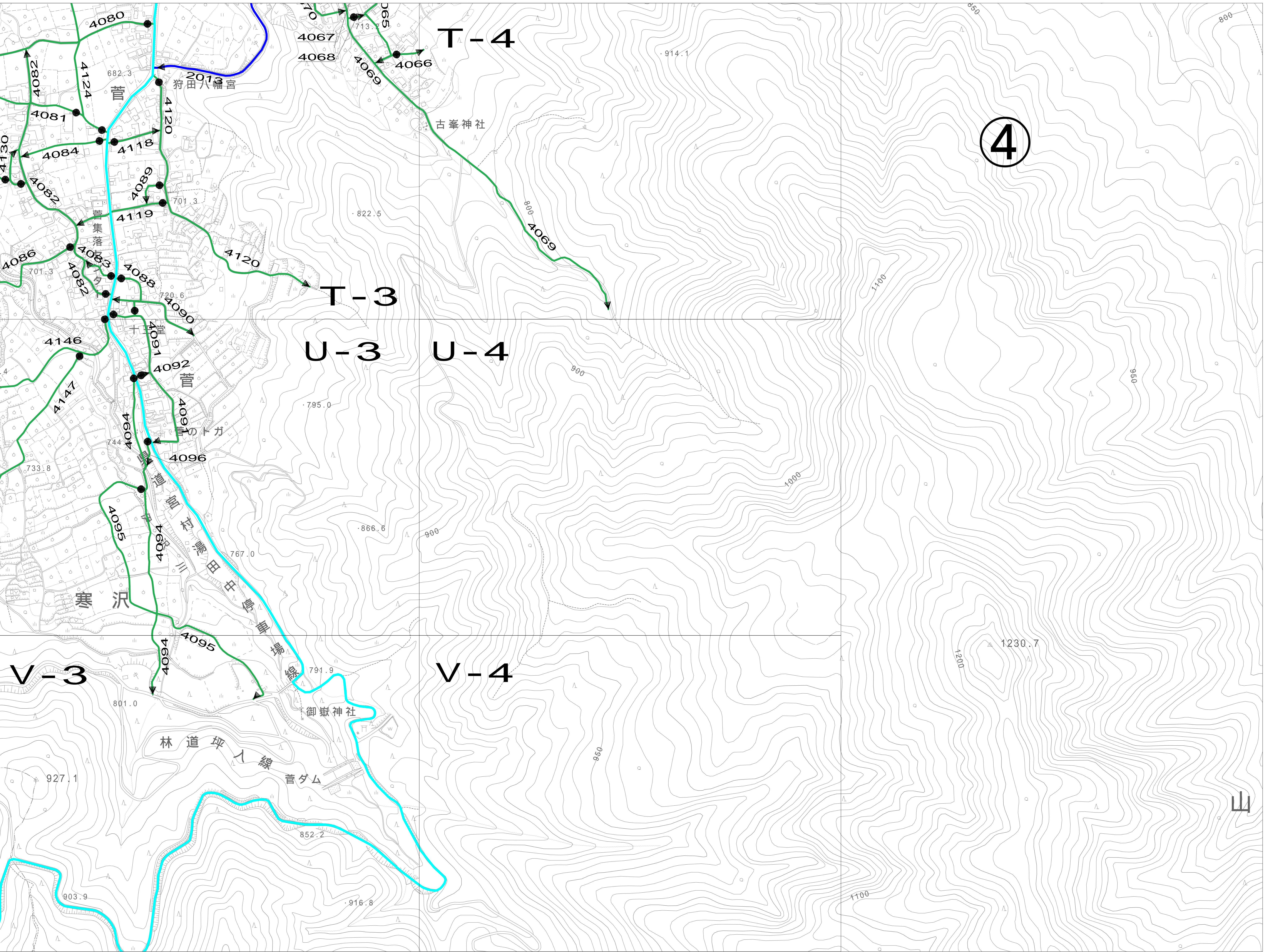
山ノ内町

「この測量成果は、国土地理院長の助言をうけて得たものである  
(助言番号)平24 関公 第129号」

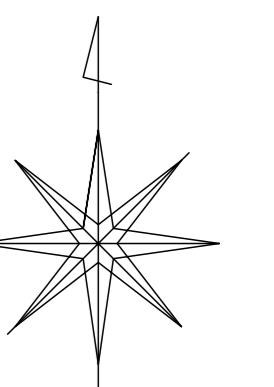




# 山ノ内町認定路線網図



13	14	15
19	20	21



認定路線網図 記入例

1級町道 (未供用)	
2級町道 (未供用)	
その他町道 (未供用)	
国道	
一般県道	
主要地方道	
ブロック界	
1/500 1/1000図面の界	

株式会社 JIUNYU

山ノ内町

「この測量成果は、国土地理院長の助言をうけて得たものである  
(助言番号)平24 関公 第129号」

