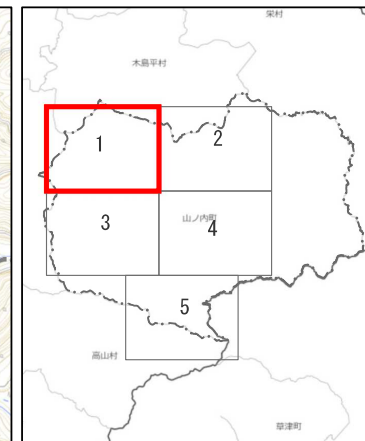
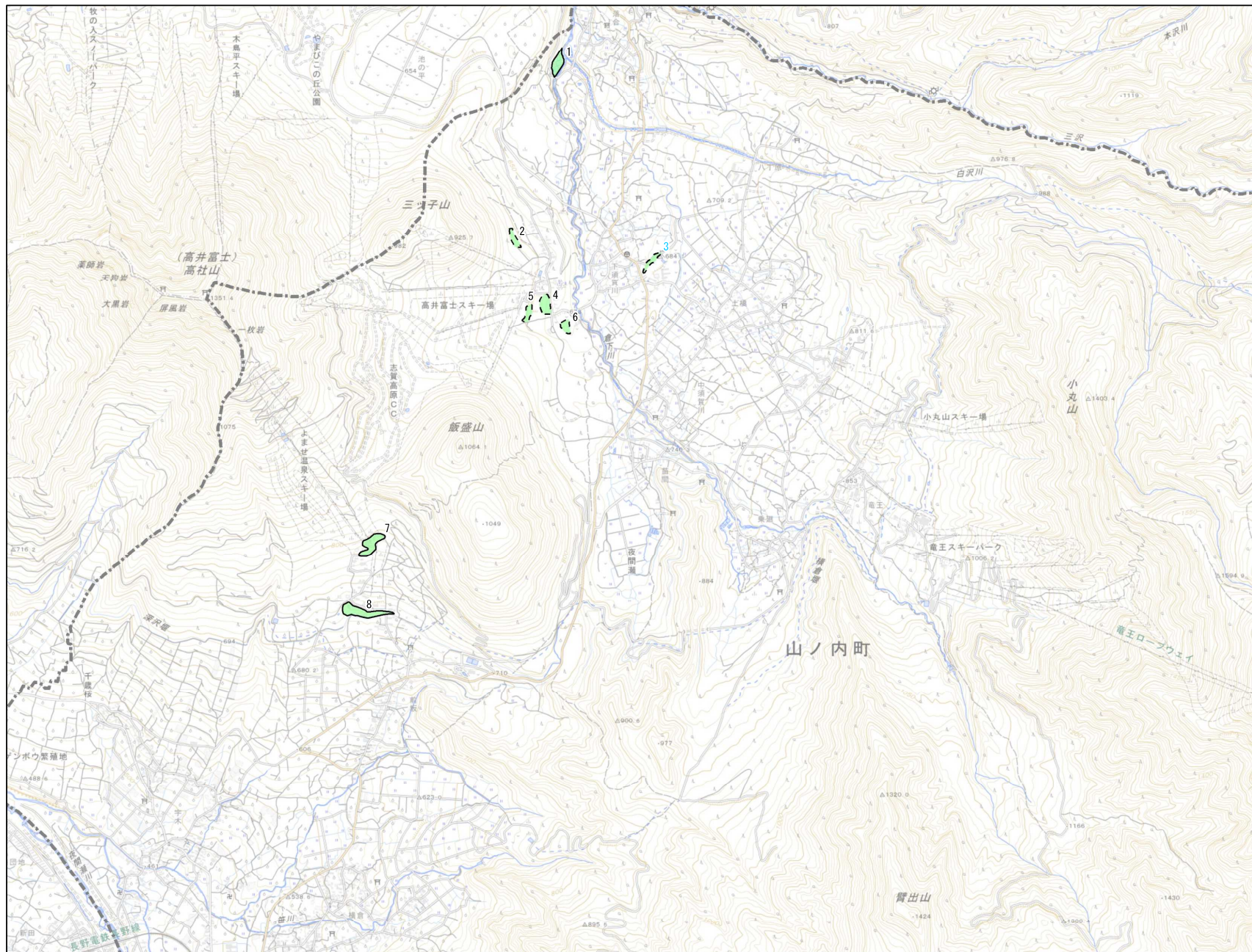


# 大規模盛土造成地マップ 山ノ内町 1

(2019年度作成)



このマップは大規模盛土造成地のおおよその位置と規模を示したもので、盛土の危険度を表すものではありません。

## 凡例

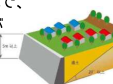
- : 谷埋め型大規模盛土造成地
  - : 腹付け型大規模盛土造成地
  - : 建物有り
  - : 建物無し
- | 盛土番号 |         |
|------|---------|
| 赤    | : 住宅    |
| 黒    | : 民間事業所 |
| 青    | : 公共施設  |

### ◇大規模盛土造成地

・谷埋め型  
谷を埋め立てた宅地で盛土の面積が3,000㎡以上の盛土造成地



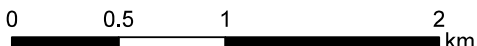
・腹付け型  
傾斜地盤上に盛土した宅地で、盛土する前の地盤面の角度が20°以上かつ、盛土の高さが5m以上の盛土造成地



— — — : 行政界



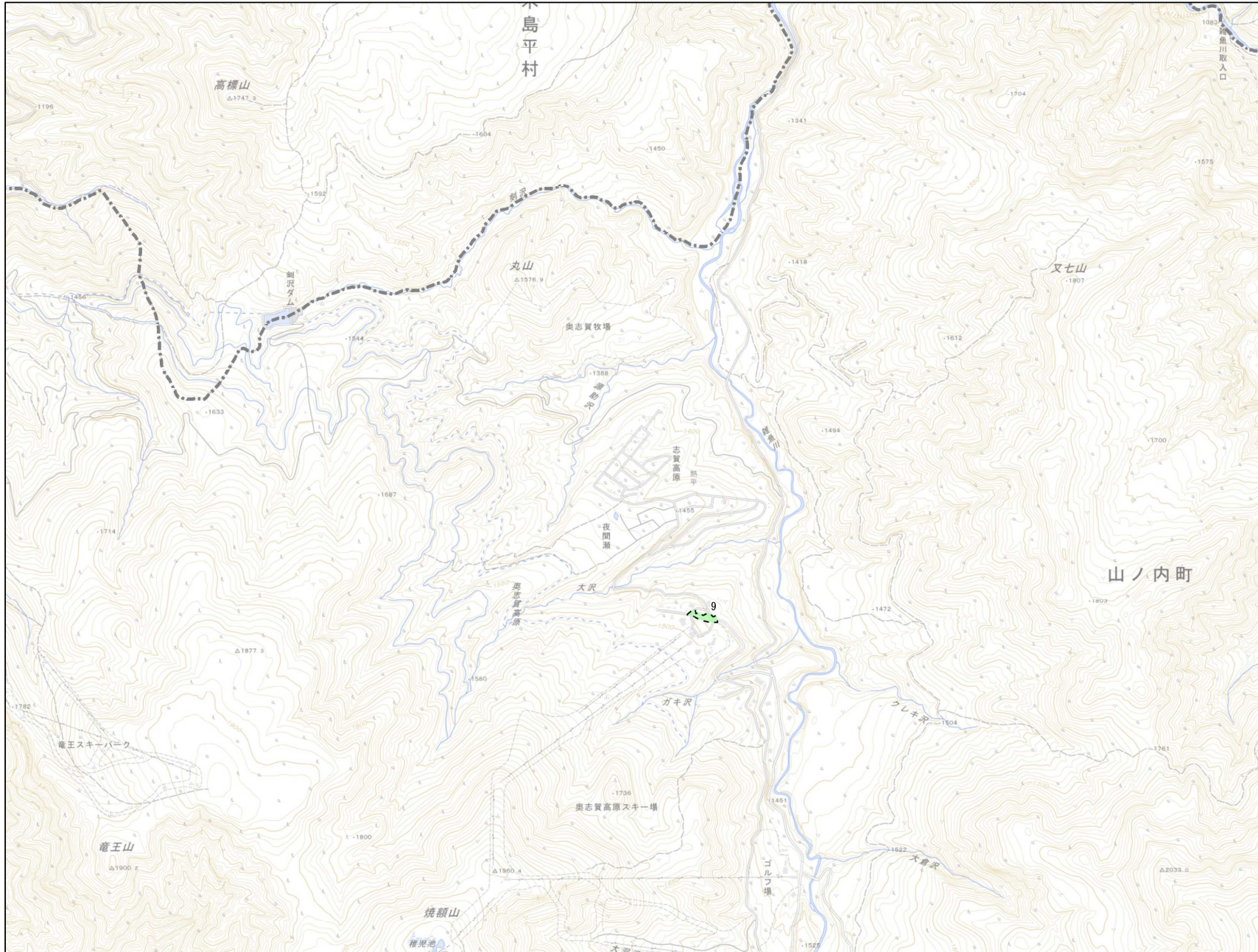
1:25,000



このマップの背景図は国土地理院長の承認を得て、同院発行の電子地形図(タイル)を複製したものです。  
(測量法に基づく国土地理院長承認(複製)R1JHf1105 / 本製品を複製する場合には、国土地理院の長の承認を得なければならない)

# 大規模盛土造成地マップ 山ノ内町 2

(2019年度作成)



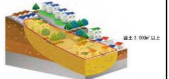
このマップは大規模盛土造成地のおおよその位置と規模を示したもので、盛土の危険度を表すものではありません。

## 凡例

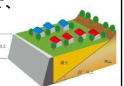
- : 谷埋め型大規模盛土造成地
  - : 腹付け型大規模盛土造成地
  - : 建物有り
  - : 建物無し
- | 盛土番号 |         |
|------|---------|
| 赤    | : 住宅    |
| 黒    | : 民間事業所 |
| 青    | : 公共施設  |

### ◇大規模盛土造成地

・谷埋め型  
谷を埋め立てた宅地で盛土の面積が3,000㎡以上の盛土造成地



・腹付け型  
傾斜地盤上に盛土した宅地で、盛土する前の地盤面の角度が20°以上かつ、盛土の高さが5m以上の盛土造成地



— — — : 行政界



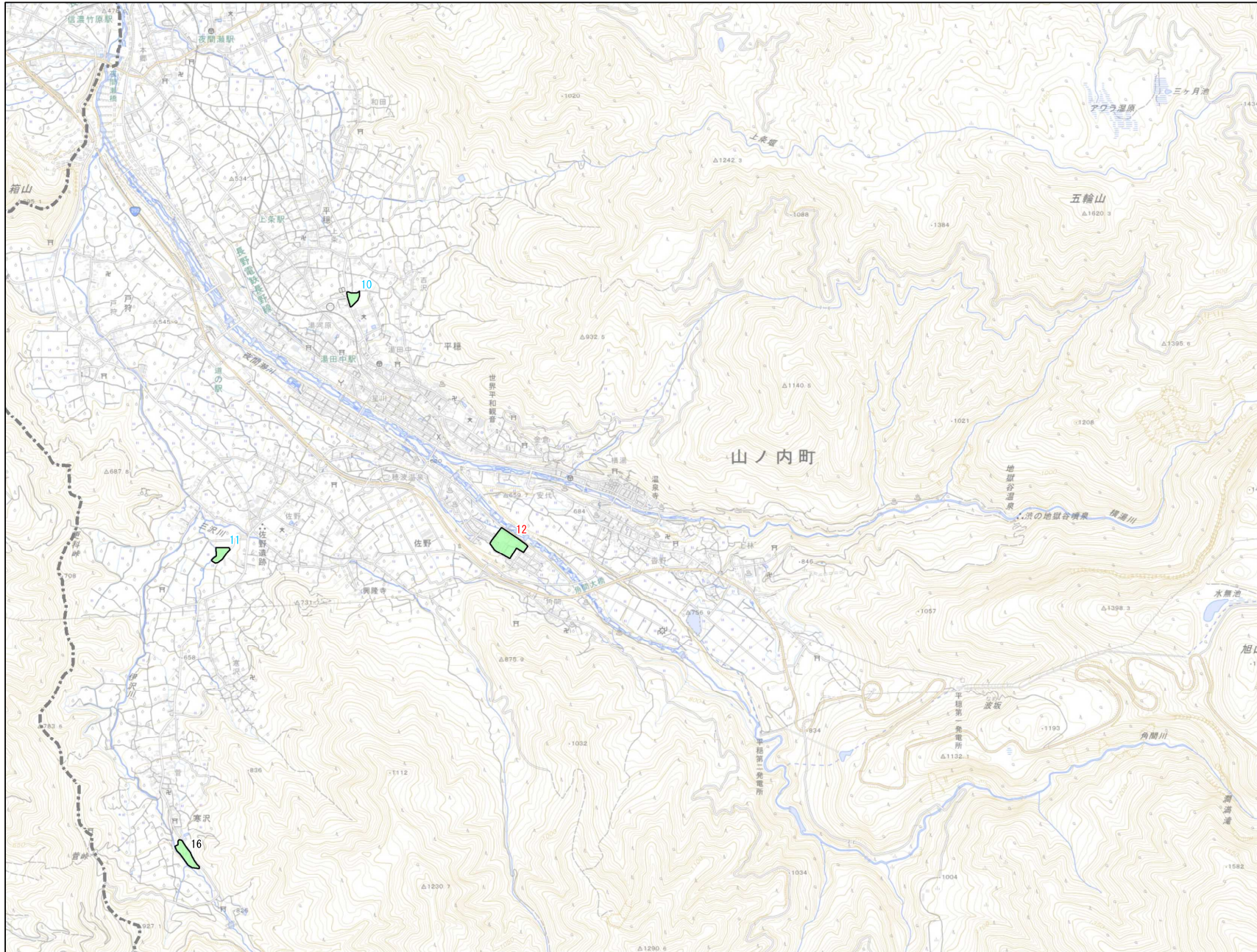
1:25,000



このマップの背景図は国土地理院長の承認を得て、同院発行の電子地形図(タイル)を複製したものです。  
(測量法に基づく国土地理院長承認(複製)R 1JHf 1105 / 本製品を複製する場合には、国土地理院の長の承認を得なければならない)

# 大規模盛土造成地マップ 山ノ内町 3

(2019年度作成)



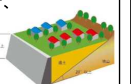
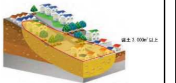
このマップは大規模盛土造成地のおおよその位置と規模を示したもので、盛土の危険度を表すものではありません。

## 凡例

- : 谷埋め型大規模盛土造成地
  - : 腹付け型大規模盛土造成地
  - : 建物有り
  - : 建物無し
- | 盛土番号 |         |
|------|---------|
| 赤    | : 住宅    |
| 黒    | : 民間事業所 |
| 青    | : 公共施設  |

### ◇大規模盛土造成地

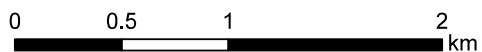
- ・谷埋め型  
谷を埋め立てた宅地で、盛土の面積が3,000㎡以上の盛土造成地
- ・腹付け型  
傾斜地盤上に盛土した宅地で、盛土する前の地盤面の角度が20°以上かつ、盛土の高さが5m以上の盛土造成地



— — — : 行政界



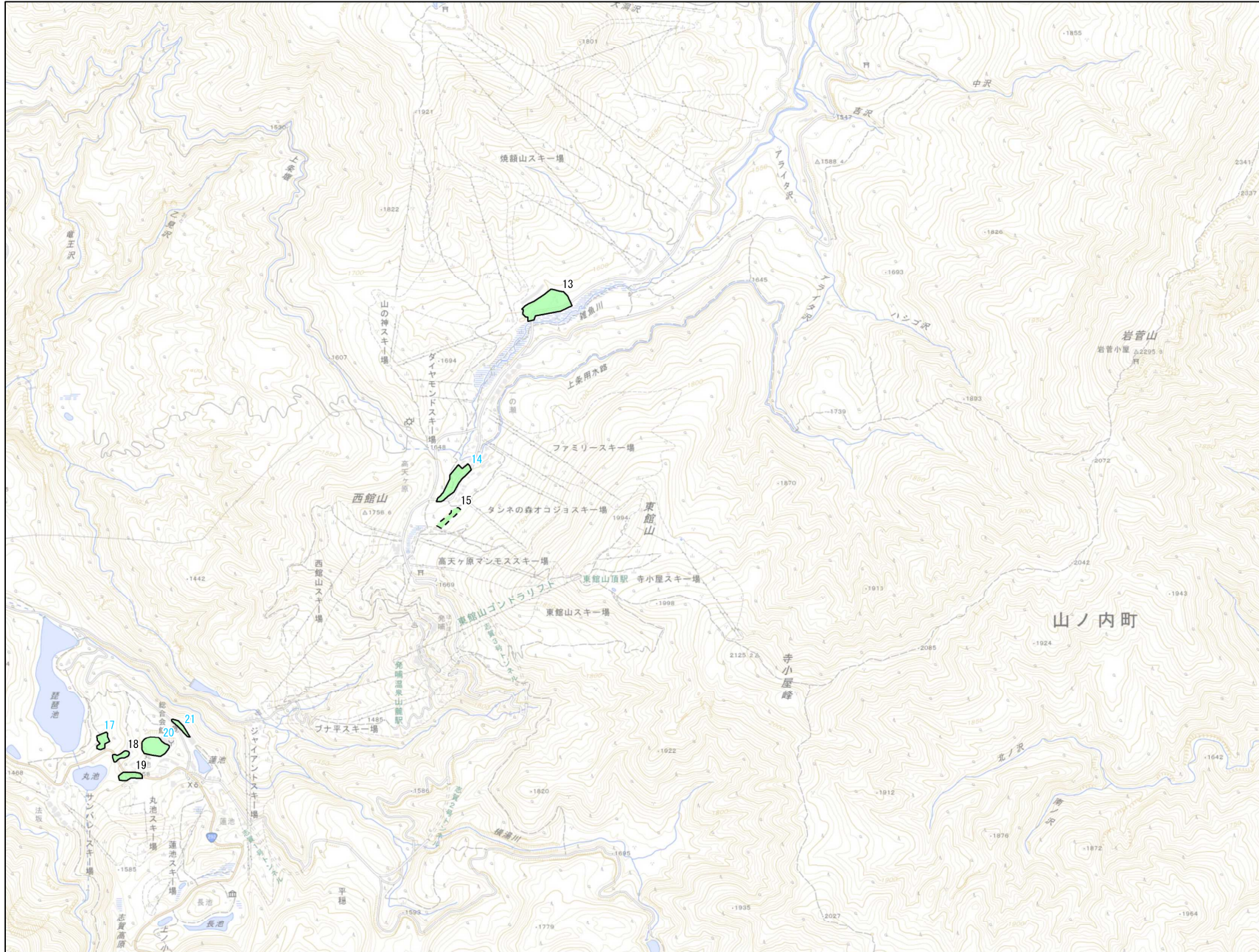
1:25,000



このマップの背景図は国土地理院長の承認を得て、同院発行の電子地形図(タイル)を複製したものです。  
(測量法に基づく国土地理院長承認(複製)R 1JHF 1105 / 本製品を複製する場合には、国土地理院の長の承認を得なければならない)

# 大規模盛土造成地マップ 山ノ内町 4

(2019年度作成)



このマップは大規模盛土造成地のおおよその位置と規模を示したもので、盛土の危険度を表すものではありません。

## 凡例

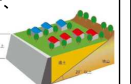
- : 谷埋め型大規模盛土造成地
  - : 腹付け型大規模盛土造成地
  - : 建物有り
  - : 建物無し
- | 盛土番号 |         |
|------|---------|
| 赤    | : 住宅    |
| 黒    | : 民間事業所 |
| 青    | : 公共施設  |

## ◇大規模盛土造成地

・谷埋め型  
谷を埋め立てた宅地で、盛土の面積が3,000㎡以上の盛土造成地



・腹付け型  
傾斜地盤上に盛土した宅地で、盛土する前の地盤面の角度が20°以上かつ、盛土の高さが5m以上の盛土造成地



— — — : 行政界



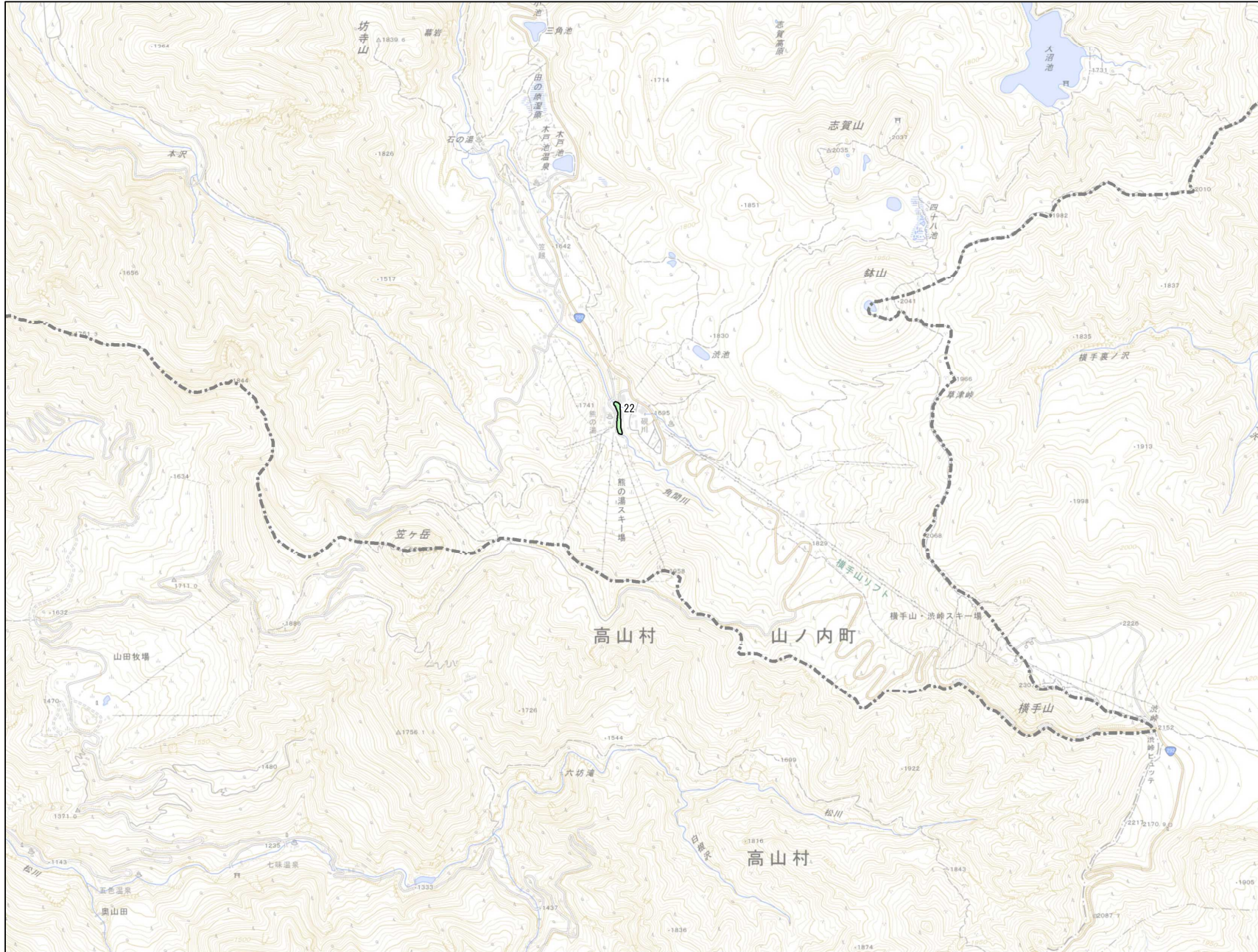
1:25,000



このマップの背景図は国土地理院長の承認を得て、同院発行の電子地形図(タイル)を複製したものです。  
(測量法に基づく国土地理院長承認(複製)R 1JHf 1105 / 本製品を複製する場合には、国土地理院の長の承認を得なければならない)

# 大規模盛土造成地マップ 山ノ内町 5

(2019年度作成)



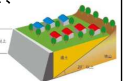
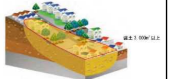
このマップは大規模盛土造成地のおおよその位置と規模を示したもので、盛土の危険度を表すものではありません。

## 凡例

- : 谷埋め型大規模盛土造成地
  - : 腹付け型大規模盛土造成地
  - : 建物有り
  - : 建物無し
- | 盛土番号 |         |
|------|---------|
| 赤    | : 住宅    |
| 黒    | : 民間事業所 |
| 青    | : 公共施設  |

### ◇大規模盛土造成地

- ・谷埋め型  
谷を埋め立てた宅地で盛土の面積が3,000㎡以上の盛土造成地
- ・腹付け型  
傾斜地盤上に盛土した宅地で、盛土する前の地盤面の角度が20°以上かつ、盛土の高さが5m以上の盛土造成地



— — — : 行政界



1:25,000



このマップの背景図は国土地理院長の承認を得て、同院発行の電子地形図(タイル)を複製したものです。  
(測量法に基づく国土地理院長承認(複製)R 1JHF 1105 / 本製品を複製する場合には、国土地理院の長の承認を得なければならない)