

お客様受入れに関する新型コロナウイルス感染症拡大防止対応の山ノ内町指針

山ノ内町
山ノ内町教育委員会
山ノ内町観光連盟

山ノ内町では、新型コロナウイルス感染拡大防止のためお客様及び宿泊施設の従業員の安全と健康を第一優先とし、町内の施設を安心してご利用いただけるように下記の感染予防対策を指針としてまとめました。

記

【宿舎の対応】

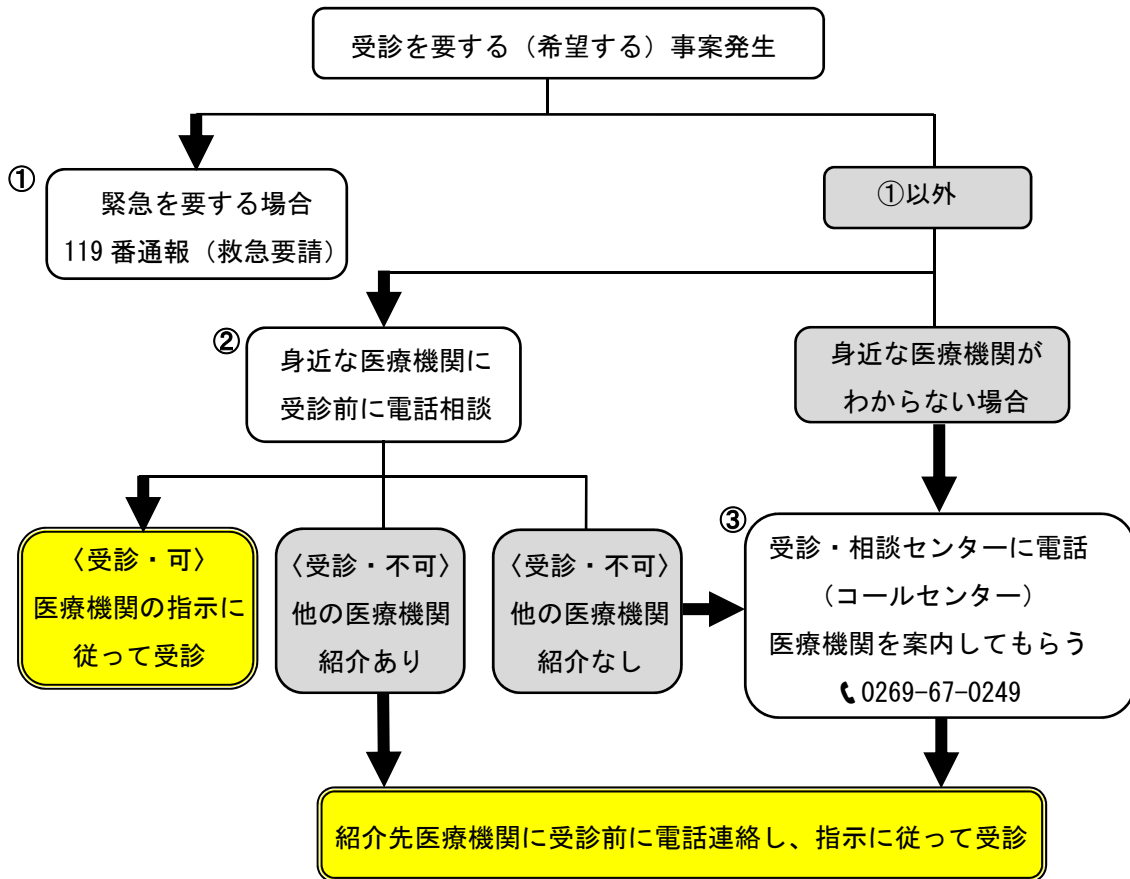
- ・ 入口及び施設内に手指の消毒設備設置
- ・ 施設内の定期的な消毒
- ・ 施設の換気強化（客室・食堂・浴場・トイレ）
- ・ 客室・食堂は適切な距離が確保できる人数での利用とする
- ・ 食堂・浴場の人数制限及び滞在時間の制限
- ・ 従業員のマスク着用、手洗い・手指消毒の徹底
- ・ 従業員とおお客様の接触をなるべく避け、適切な距離の確保、物品や場所の共有を極力減らす
- ・ 従業員の毎日の体温測定・健康チェック

【お客様へのお願い】

- ・ 出発2週間前からのご家族を含めての検温・体調管理をお願いします。
チェックイン時にも検温・体調チェックのご協力をお願いします。
- ・ 以下に該当する症状があるお客様はご来館を見合わせていただきます。
発熱・咳・強いだるさ・息苦しさ等の自覚症状のある方
- ・ チェックイン時、全員のお名前・住所・電話番号の記載をお願いします。
なお、団体旅行や修学旅行の場合は代表者がまとめてチェックインを行うとともに、旅行者は別の場所で分散して待機するなど、ソーシャルディスタンスの保持にご協力ください。
- ・ 定期的な手指の消毒・客室の換気にご協力ください。
- ・ マスクの持参・着用をお願いします。
- ・ 食堂・浴場の利用には、人数制限及び時間制限にご協力ください。
- ・ トイレの使用後は、必ず蓋を閉めてから流してください。
- ・ ご滞在中、発熱などの症状が出た方は、客室内で待機し、外出をお控えください。

長野県山ノ内町 宿泊医療体制

【受診を要する（希望する）場合の受診までの流れのイメージ】



【新型コロナウイルス感染症の疑いがある場合】

万一、感染が疑われる症状がある場合、マスク着用のうえ客室内で待機していただくとともに、外に出ないようにお願いします（同行者も同様）。

待機する部屋は、事前に他の宿泊客と区分して待機する部屋を決めておく。

食事は客室にお届けし、他の宿泊客との接触を避けるほか、その宿泊客に対応するスタッフを限定する。

原則、受診希望者本人から、必ず受診前に電話で、「かかりつけ医等身近な医療機関」、医療機関がわからない場合は「受診・相談センター（保健所）」に連絡し、医療機関の指示に従って受診する。

この指針は、関係機関との協議のもと、新型コロナウイルス感染拡大の防止に必要と考えられる対策を明示しており、予防に関わる専門家の知見、お客様の要望等を踏まえて、必要な見直しを行っていきます。

※なお、各宿舎の施設によって対応が変わる部分もありますので、事前にご確認ください。

（参考文献）

新型コロナウイルス感染症対応ガイドブック（宿泊施設用） 令和2年8月（第3版）長野県
新型コロナウイルスに関するQ&A（一般の方向け） 令和2年8月12日時点版 厚生労働省
令和2年11月17日